

Plan van Opmeting en Splitsing

Gemeente: Gent

Ten kadaster bekend: 26ste afdeling Afsnee sectie A
nr. 6M en 6P2/deel

Schaal: 1/500

Ondergetekende, ing. Kristof BLIKI, beëdigd landmeter-expert, is op 13 juli 2012 ten verzoeken en in opdracht van:

OCMW Gent
p/a Voldersstraat 1
9000 Gent

overgegaan tot de opmeting en grensbepaling van de onroerende goederen gelegen te Afsnee, Goedingenstraat nrs. 70 en 72, en gekend ten kadaster als Gent zesentwintigste afdeling Afsnee sectie A nr. 6M (kadastrale opp. 1a00ca), 6N (kadastrale opp. 60ca) en 6P2 (kadastrale opp. 62a10ca).

Aldus werd bevonden dat:

het opgemeten en afgepaald LOT 1, perceel 6M en deel van het perceel 6P2, volgens goedgekeurde verkaveling dd. 22/10/2015 (dossiernr. 5.00/44021/1885.1) en begrensd door de punten 1-2-3-4-5-6-7-1 een totale oppervlakte heeft van:

2.186,90 m²

(TWEEDUIZENDHONDERDZESENTACHTIG VIERKANTE
METER
NEGENTIG VIERKANTE DECIMETER)

Legende

-  bestaande bebouwing
-  bijbouw / hok
-  niet gematerialiseerd punt
-  paal openb. verlichting / electr. paal
-  nieuwe grenspaal
-  brandkraan

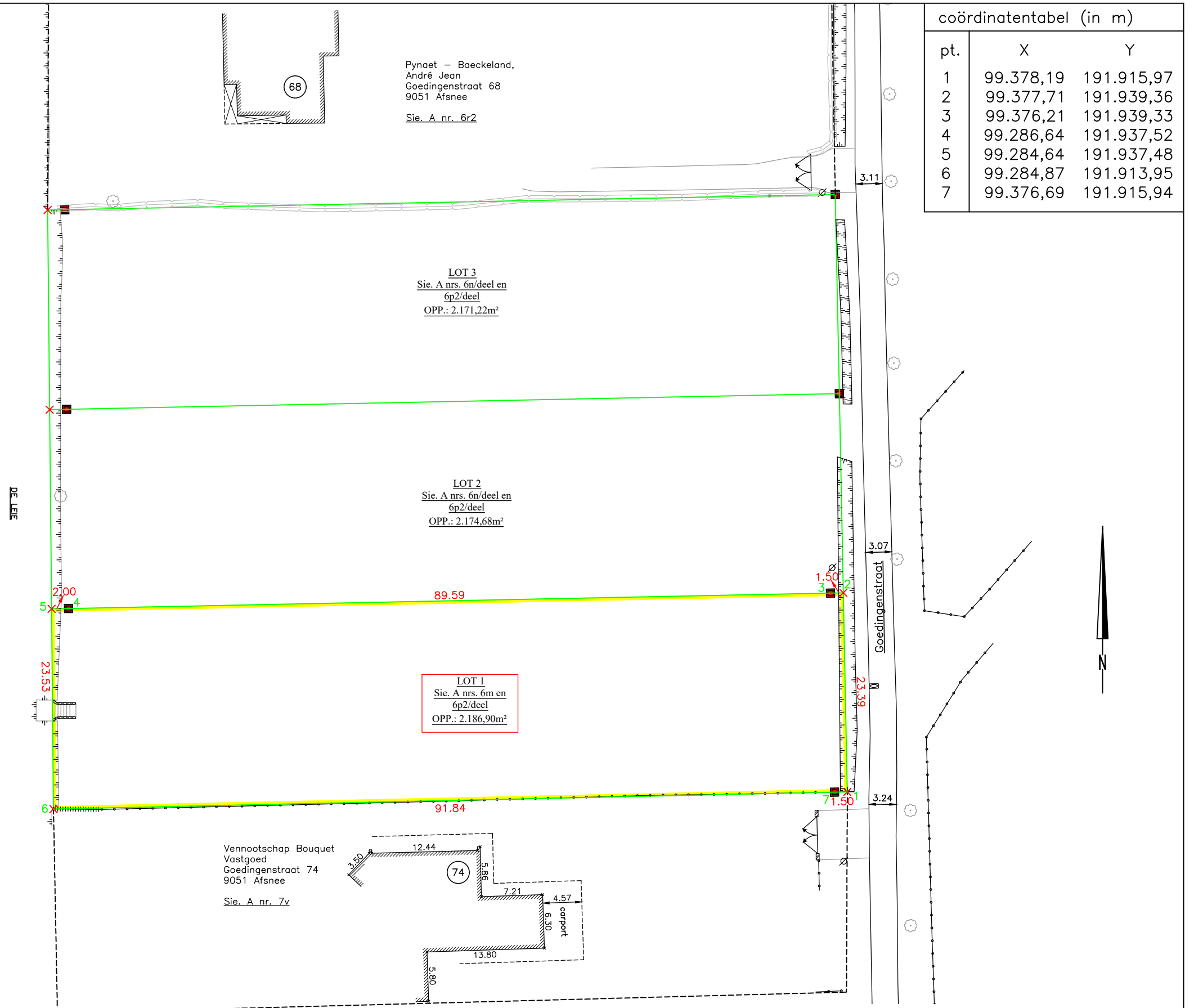
Opgemaakt op 12/12/2015,

LANDMEETKUNDE & EXPERTISE
topo
plus
IMMOBILIËN

Oudendijk 75
9420 Erpe-Mere (Burst)
T_0496 45 28 95
kristof@topoplus.be
www.topoplus.be

ING. Kristof Bliki
Beëdigd landmeter-expert
Ingenieur bouwkunde
LAN 040315

Alles volgens maten en aanduidingen
op bovenstaand plan.
Voor echt en volledig opgemaakt te Burst,
datum als ten hoofde.



Er werd rekening gehouden met:

- a. de bestaande toestand;
- b. de kadastrale meetschetsen;
- c. metingsplan dd. 03/11/1997 opgemaakt door landmeter Baetens nv;
- d. BPA nr. SDW-4 Afsnee-Zuid dd. 02/02/1989.