

Infovergadering
11 september 2017

Project Redersplein - Meulestede

huidige situatie





Gent — Meulestede -- De Kerk en de Brug.



Uitg. Hon. De Poortere. Photo. Wetteren.



Pilootprojecten Collectief Wonen

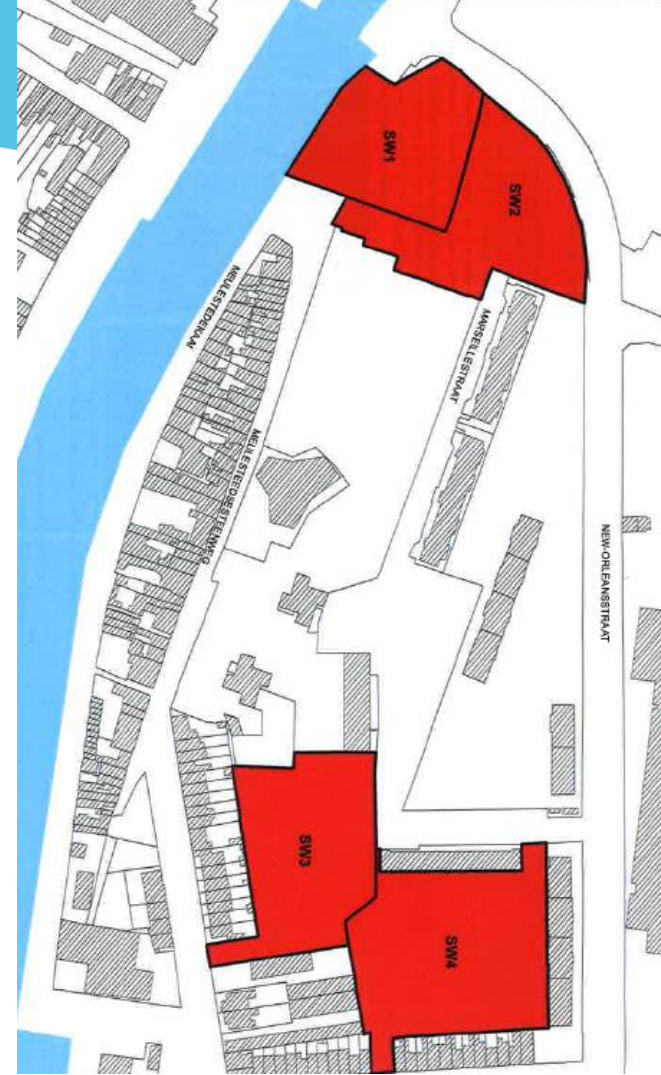
Vijf masterplannen uit de startblokken

FASE 2

BWMSTR

Stad Gent RUP 2016-2017

deelgebied Gent Centrum Marseillestraat



Stad Gent RUP 2016-2017

zone SW1 – SW2



RUP Groen

Deelgebied Gent Centrum
Meulestede noord



W&Z plant een nieuwe Meulestedebrug



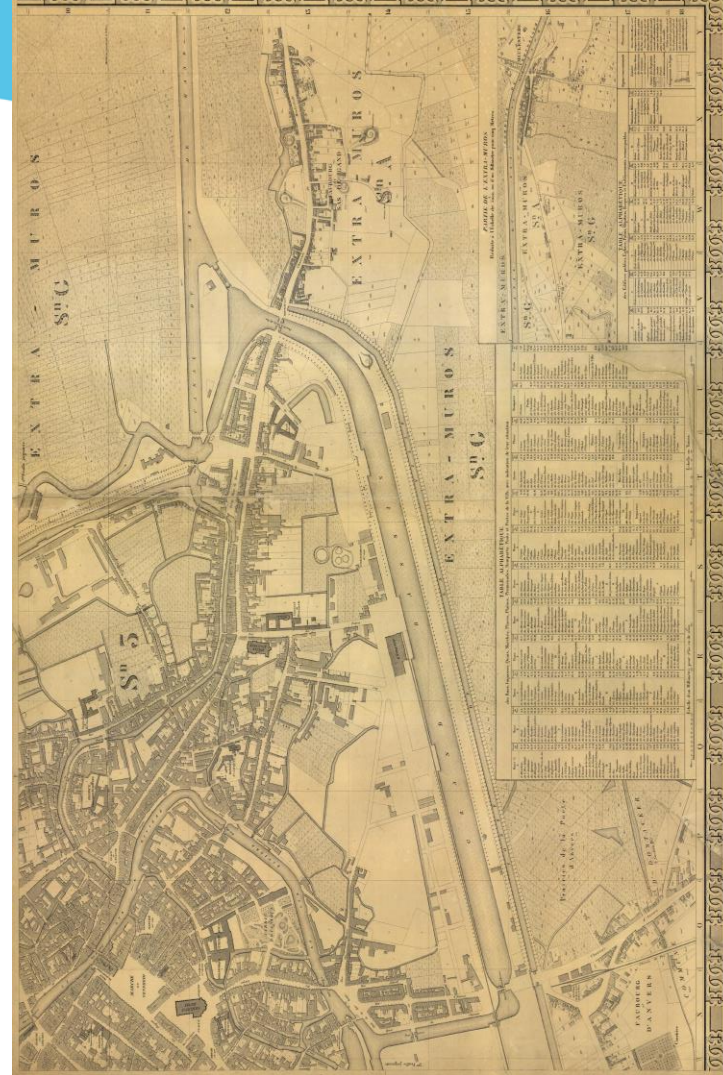
▣ Team ontwerper en ontwikkelaar

Geselecteerd door Sogent tot ontwikkeling Redersplein :

Ontwerpteam: **Bulk architecten**
door selectie procedure Vlaams Bouwmeester

Ontwikkelaarsteam: **Adelaar Properties**
door middel van aankoop/verkoop site Meibloemstraat

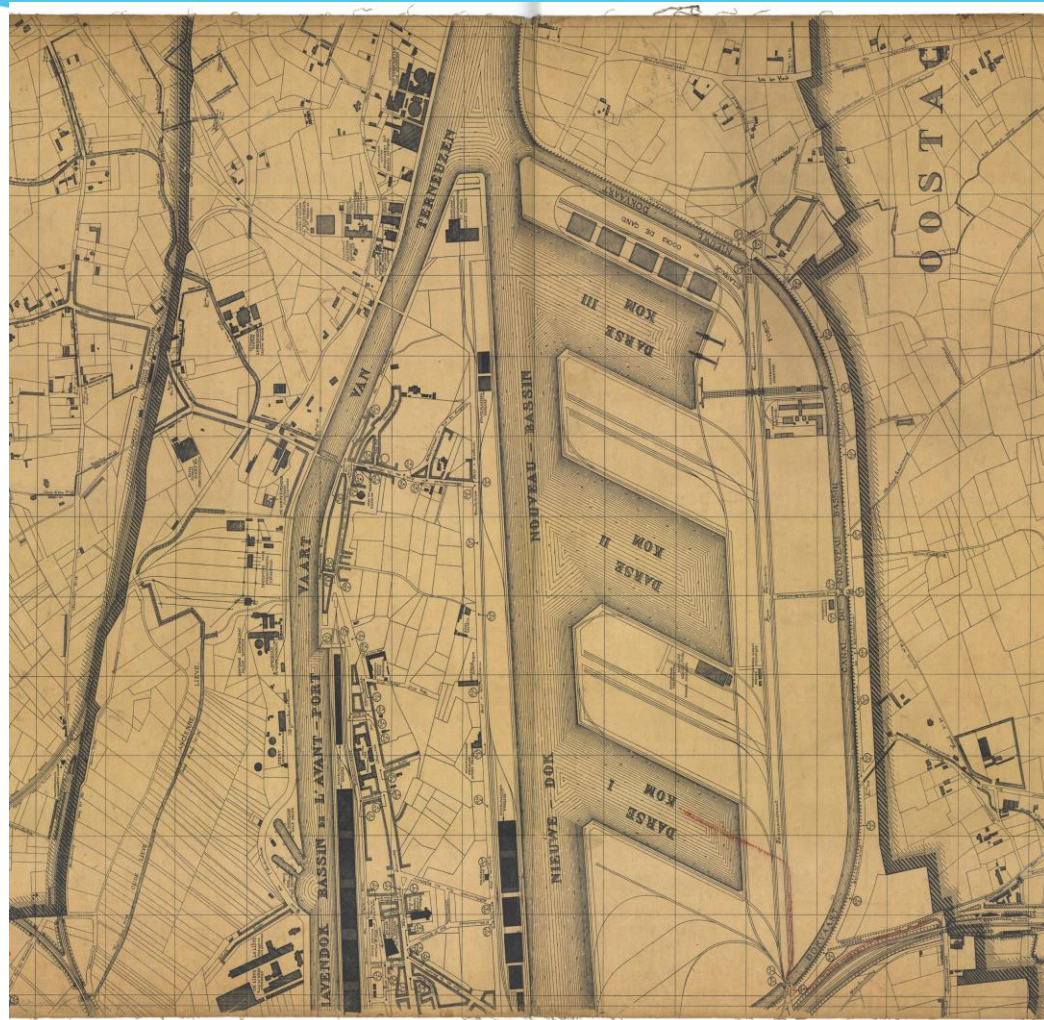
▀ Verdere uitwerking Voorontwerp (2017)



Gerard
Historische kaart
Gent
1855



Historische kaart
Gent
1894



C&S
Historische kaart Gent
1912



Elegeert blad
Historische kaart Gent
1945



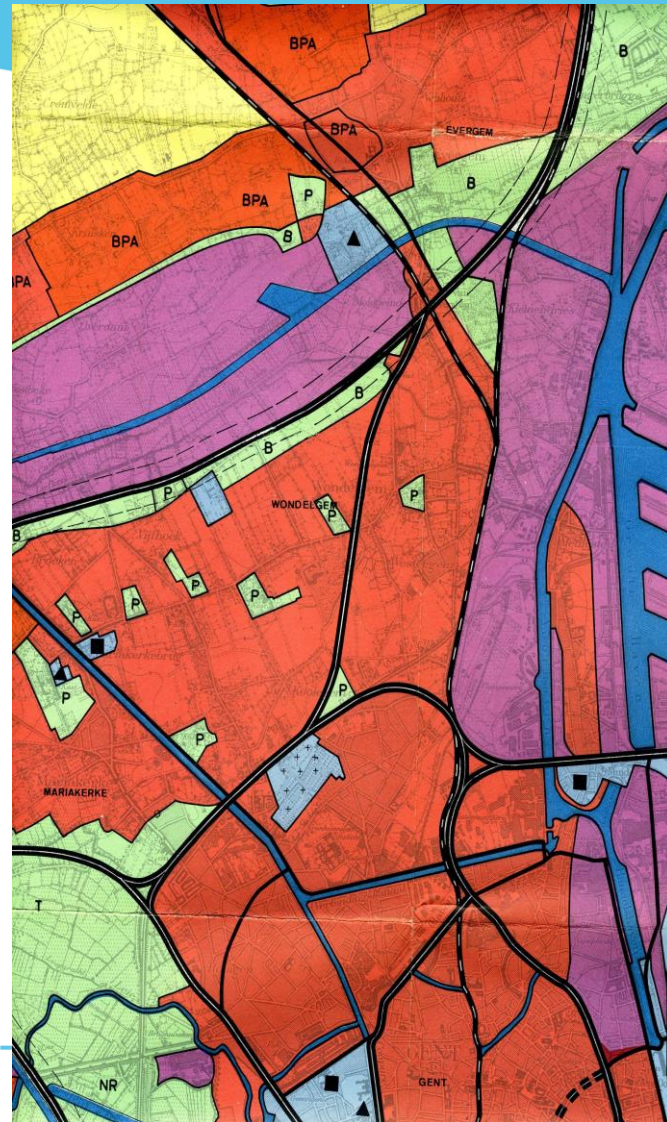
Anoniem
postkaarten Gent,
+/- 1950



MOW
Historische kaart Gent
1960



Franck Marc,
Fotoreportage Gent,
1972

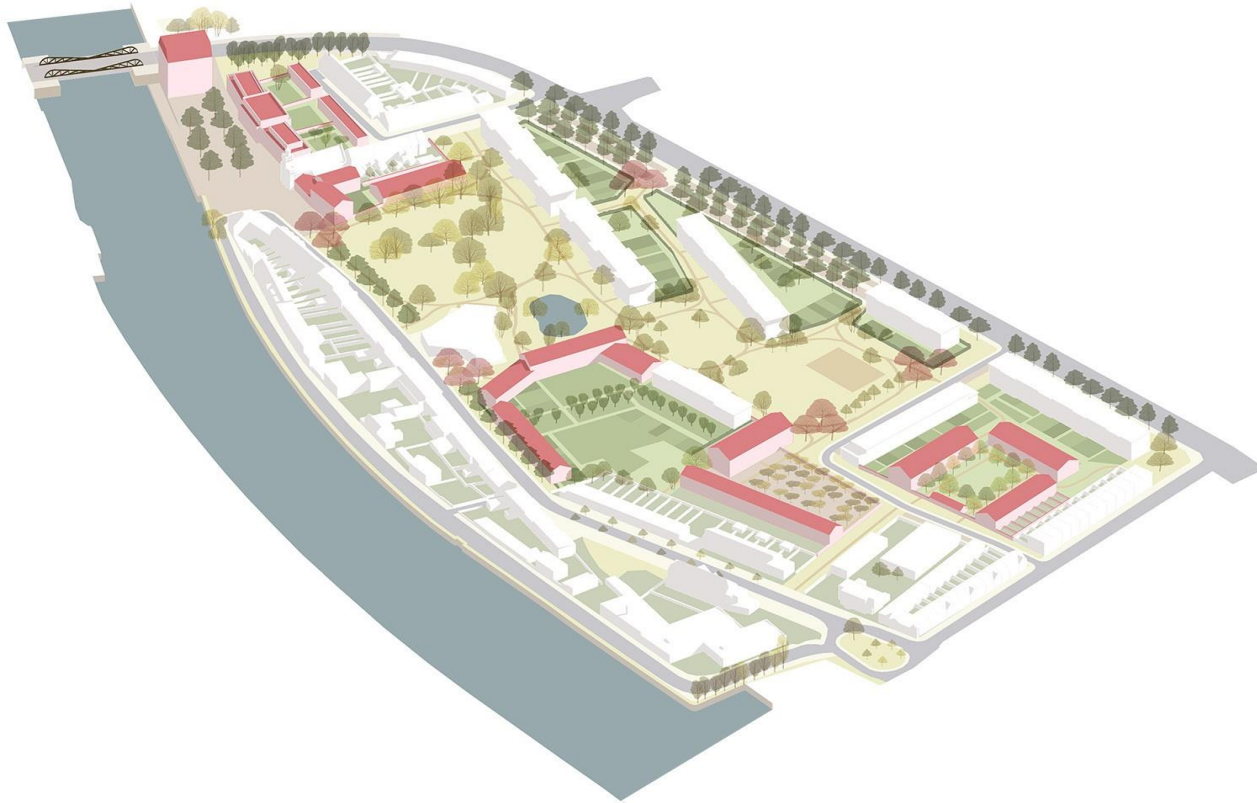


Vlaamse Overheid
Gewestplan Gentse en kanaal
Brussel, 1972

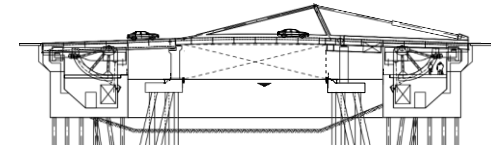
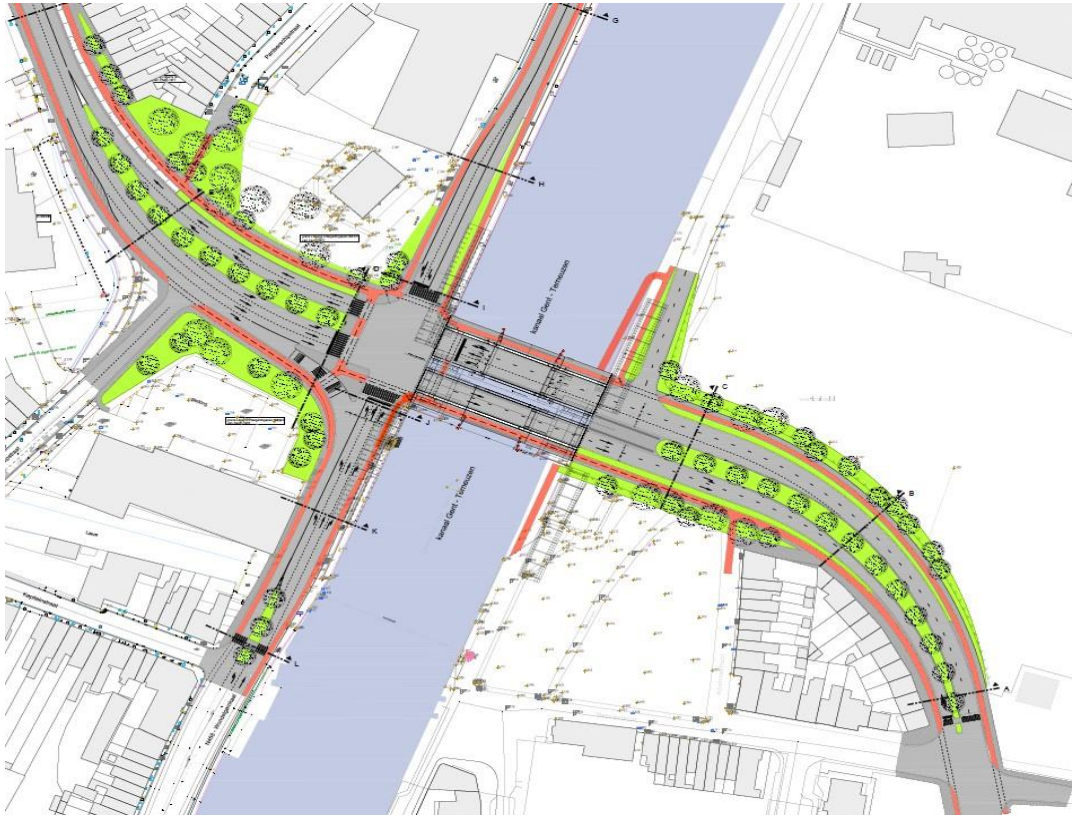


Sogent is een autonoom gemeentebedrijf van de Stad Gent en voert het Gentse beleid inzake stadsontwikkeling en vastgoedbeheer uit.

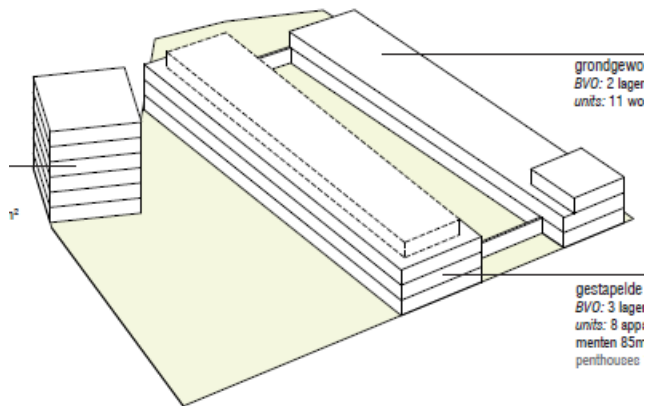
VOORAFGAANDE STUDIES

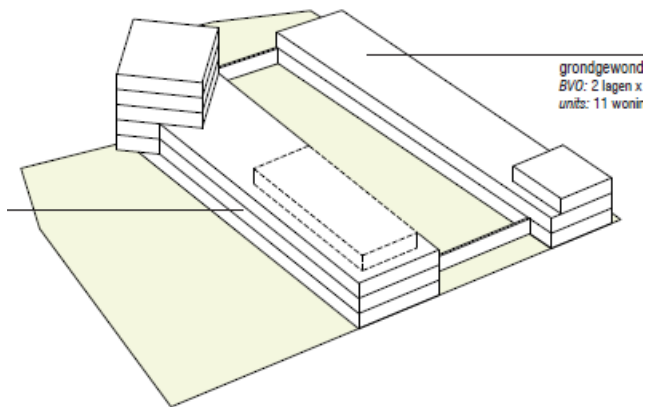


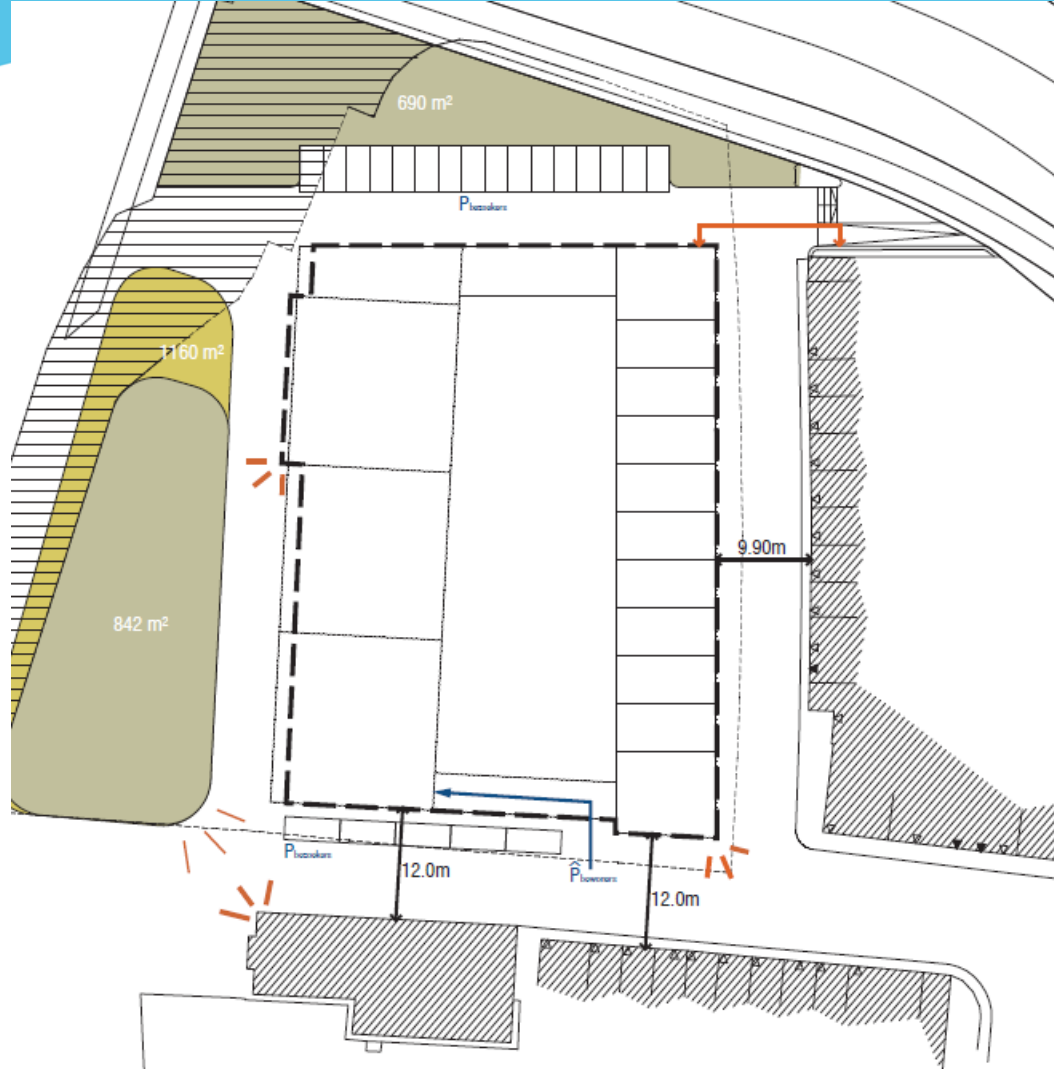




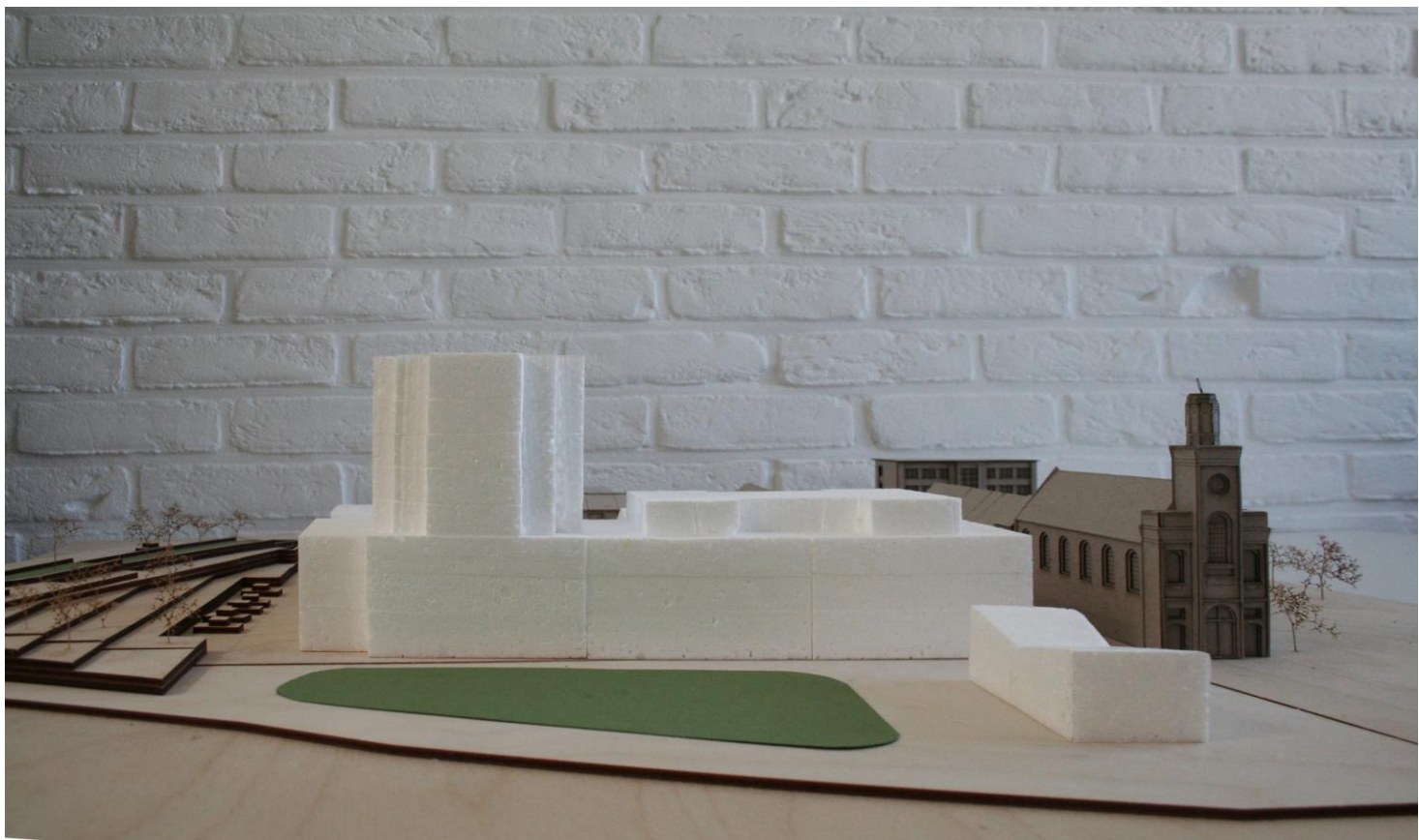




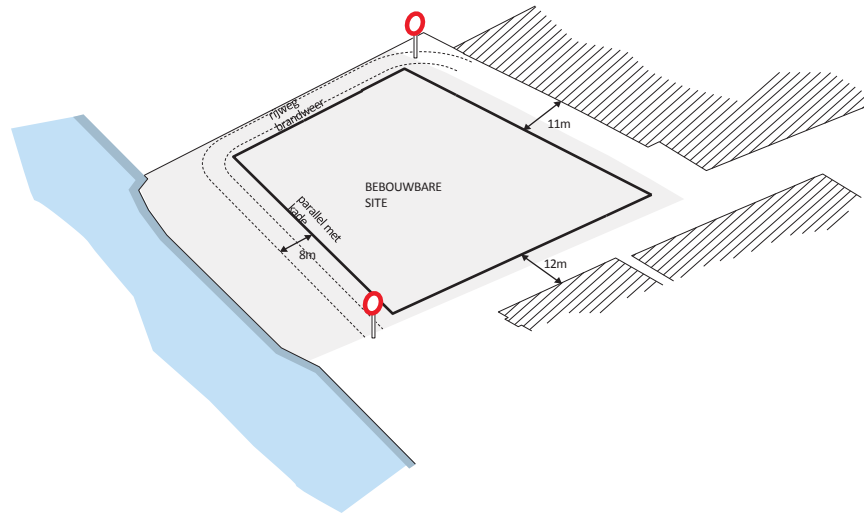


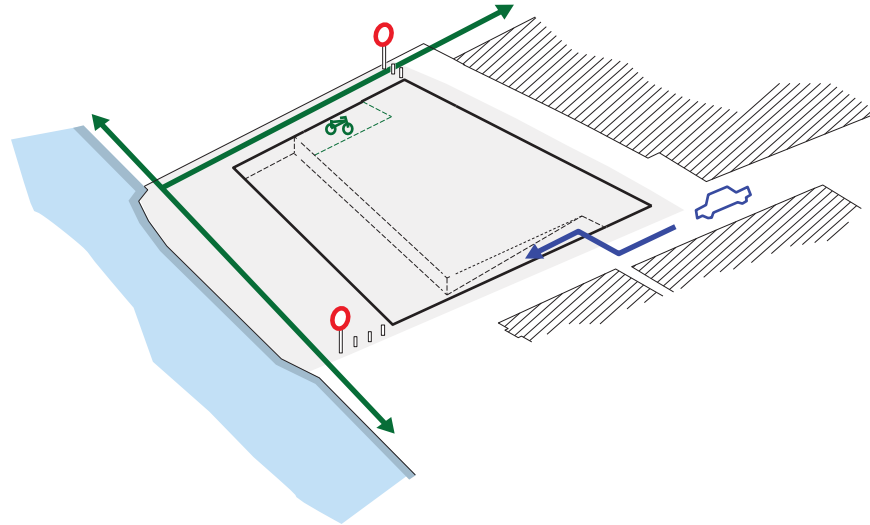


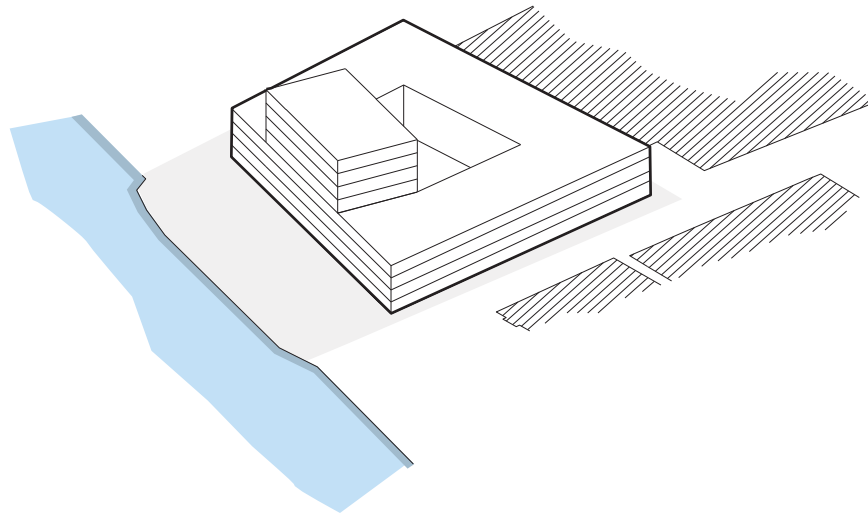


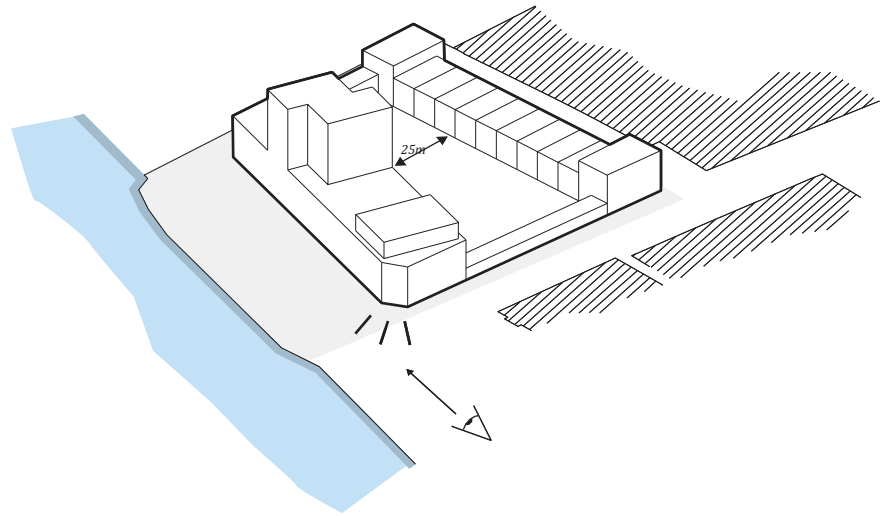
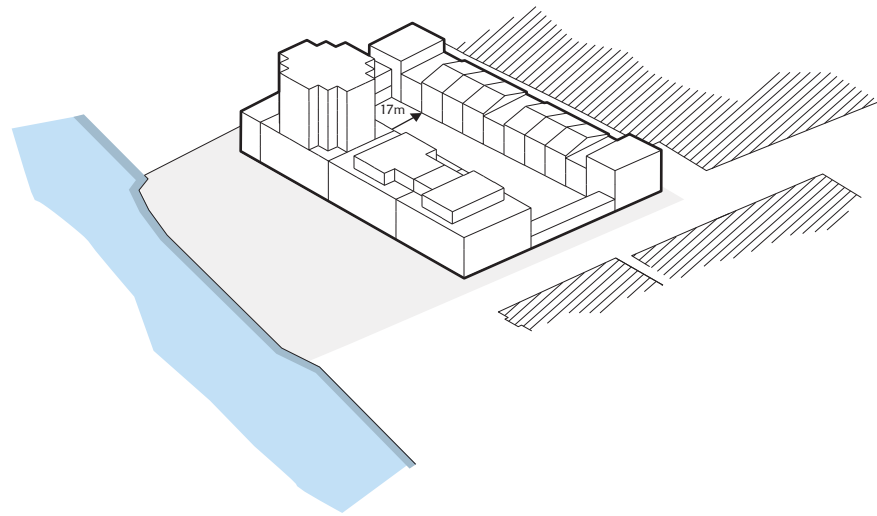


SCHETSONTWERP







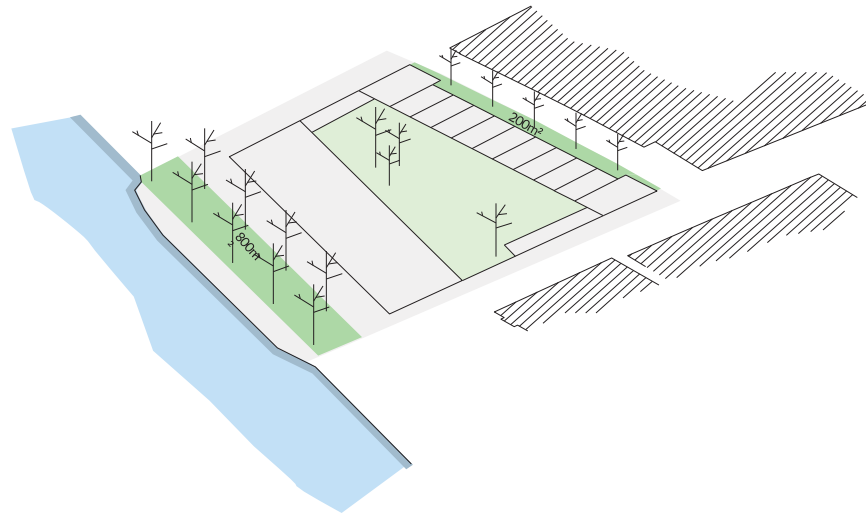






IMPRESSIE REDERSPLEIN







OKRA
Westerkade
Rotterdam,
2010



Louis Van Der Swaelmen
Le Logis-Floreal Watermael-
Bosvoorde, 1922-1951

Feilden Clegg Bradley Studio
Accordiawijk Cambridge,
2008

ALBATROSSTRAAT



Dunworth Mews
Londen



Begijnhof
Lier, 1300

Begijnhof
Kortrijk,
1238

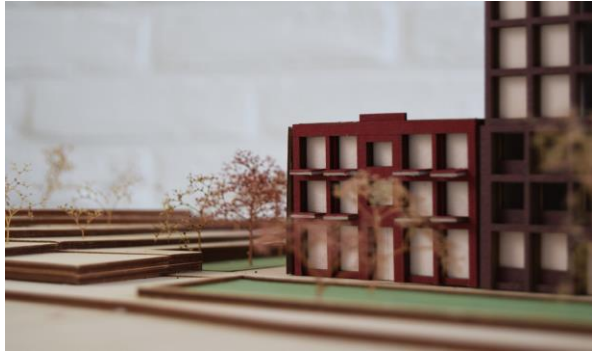
IMPRESSIE ALBATROSSTRAAT

















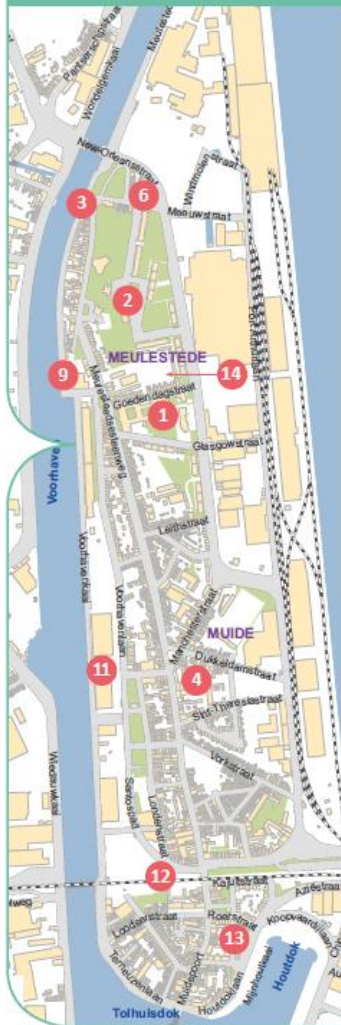
3 bouwheren

- Private ontwikkelaar bouwproject : gebouw en kaaizijde (na aanleg terug naar openbaar domein)
- Stad Gent : heraanleg Albatrosstraat, Meeuwstraat en Redersplein
- Vlaams Gewest AWW en W&Z : Meulestedebrug, nieuw stukje New- Orleansstraat, berm en fietsaansluitingen

Verder traject

- Eerstkomende werf Muide Meulestede Morgen:
Herinrichting openbaar domein Meulestede Noord - samen nadenken over het openbaar domein van Meulestede Noord.
- Er staat een **babbelbox** in de Marseillestraat.
Neem de hoorn van de haak en zeg uw gedacht.
- Terugkoppeling **Bouwproject Redersplein** (Stad Gent en sogent)
- Infovergadering **Meulestedebrug** (W&Z)





De eerste werven

Het stadsvernieuwingproject Muide Meulestede Morgen is gestart met de eerste 14 werven. Dit is geen eindpunt. Er kunnen nieuwe werven bijkomen.

1. Levenslang wonen in een met Muide-Meulestede (integratie groepswonen voor senioren en assistentwoningen in de New Orleansstraat)

Wat? Waar nu het voormalig dienstencentrum van het OCMW staat, komen assistentwoningen en groepswonen voor senioren. In de omgeving verbouwt het wijkegendheidscentrum het voormalig politiebureau en liggen de school Victor Carpentier en het kinderdagverblijf De Rakkettes. Daartussen ligt overblijvende ruimte die op maat van de buurt moet ingericht worden.

Opneem [Denk mee hier de nieuwe woonomgeving, welke diensten worden nu de omgeving en hoe is een zit in de buurt kunnen oplossen](#)

2. Herontwikkeling openbaar domein Meulestede Noord

Wat? In Meulestede Noord kan de kwaliteit van het openbaar domein verbeterd worden door een groenere inrichting, en nieuwe verbindingen tussen groenzones en binnengebieden.

Opneem [Jokes mee het openbaar domein, wat kan er nu worden toegevoegd](#)

3. Meulestede Markt (Boerenmarkt Reddingsplan)

De boerenmarkt op het reddingsplan is een initiatief van bewoners. De initiatiefnemers denken na over kortetermijnoplossingen en een aanbod dicht bij de deur.

Opneem [Wat mee een voorstel en hoe de markt verder uitbreiden](#)

4. De Moeskoepel, een tijdelijk moesveld aan het Meusesteerplein

In afwachting van de bouwwerken van het CAW komt er een buurtmarkt op de site.

Opneem [Wat mee de markt opstarten en denk mee over een tijdelijke plek op de site](#)

5. Muide Meulestede Morgen bij iedereen in de buis

We willen iedereen informeren over Muide Meulestede Morgen en iedereen oproepen om mee te denken of te doen. Daarvoor hebben we meer nodig dan de klassieke communicatiekanalen van de Stad.

Opneem [Denk mee communicatiekanalen of woonambassadeur voor MMM](#)

6. Een buurtprogramma voor de Sint-Antonius-Abdijkerk

De Sint-Antonius-Abdijkerk is een van de kerken in Gent die een nieuwe bestemming krijgen. Er is ruimte voor culturele en wijkeigende evenementen voor de buurt.

Opneem [Denk mee na over een programma voor de kerk](#)

7. Muide Meulestede Mobil

De verkeersknooppunten zijn gekend. Bewoners en de Stad formuleren samen oplossingen op korte termijn voor knelpunten in de wijk en onderzoeken

hoe ze zich kunnen organiseren om te participeren in de studie over de mogelijke aanlegging van de ring van de New Orleansstraat naar de Port Arthurkaai.

Opneem [Wat mee schied voor een centrale wijk](#)

8. Klimaatplan voor Muide-Meulestede

Samen nadenken over een duurzame toekomst voor de wijk is noodzakelijk. MMM werkt aan concrete acties op maat van de wijk of een straat.

Opneem [Denk mee klimaatplan op maat van de wijk](#)

9. Een nieuwe toekomst voor de zone Abtjewe Voor

Abtjewe voor verhuist naar de voormalige UCO-site in de Sluizenstraat. Dit betekent dat een centrale plek aan de Meulebedachtweg en het water vrijkomt voor nieuwe woon- en buurtfuncties. In afwachting is er ruimte voor een tijdelijke invulling.

Opneem [Denk mee de toekomst van de zone Abtjewe voor](#)

10. Fietsen- en voetgangersverbindingen door Muide-Meulestede

In de wijk zijn verschillende binnengebieden en groene plekken. Paden voor voetgangers en fietsers kunnen de zones met elkaar verbinden en alternatieve routes worden.

Opneem [Denk mee de welke verbindingen voor fietsers en voetgangers](#)

11. Invulling van treinstegen door de buurt

De Voorhaven vernieuwt de komende jaren naar een wijk met ruimte voor de buurt, woningen en een aantal kantoren. Het inrichtingsplan vraagt nog een paar elementen toe zoals oude treinstegen. De wegen kunnen een invulling krijgen door de buurt.

Opneem [Denk mee over de invulling van de treinstegen van de Voorhaven](#)

12. Mubelaarspark, voor en door de buurt

De groene zone tussen de Looddiestraat en de soenen krijgt een herinrichting in 2017. Eind 2016 bouwen er al enkele fitnessoefeningen.

Opneem [Denk mee na over het Mubelaarspark en het gebruik van de fitnessoefeningen](#)

13. Houtdijkpark, een park voor de Muide

Tussen de Oude Dijkken en de Muide komt een nieuw park: het Houtdijkpark.

Opneem [Organiseer mee de opening van het park en denk mee over activiteiten in het park voor de Muide](#)

14. Betaalbaar wonen in de Goedendijgstraat (Community Land Trust)

Op het braakliggende terrein achter de Goedendijgstraat wil Samenlevingsopbouw voor het eerste Community Land Trust-project in Vlaanderen realiseren. Dit is een nieuwe vorm van betaalbaar wonen waarbij bewoners eigenaar worden van een huis maar niet van de grond.

In het project komt ruimte voor de buurt. In een tijdelijke invulling experimenteert Samenlevingsopbouw met functies voor die ruimte.

Opneem [Denk mee aan de tijdelijke invulling en de buurtfuncties van het in Community](#)

De werven van MMM

Vragen?