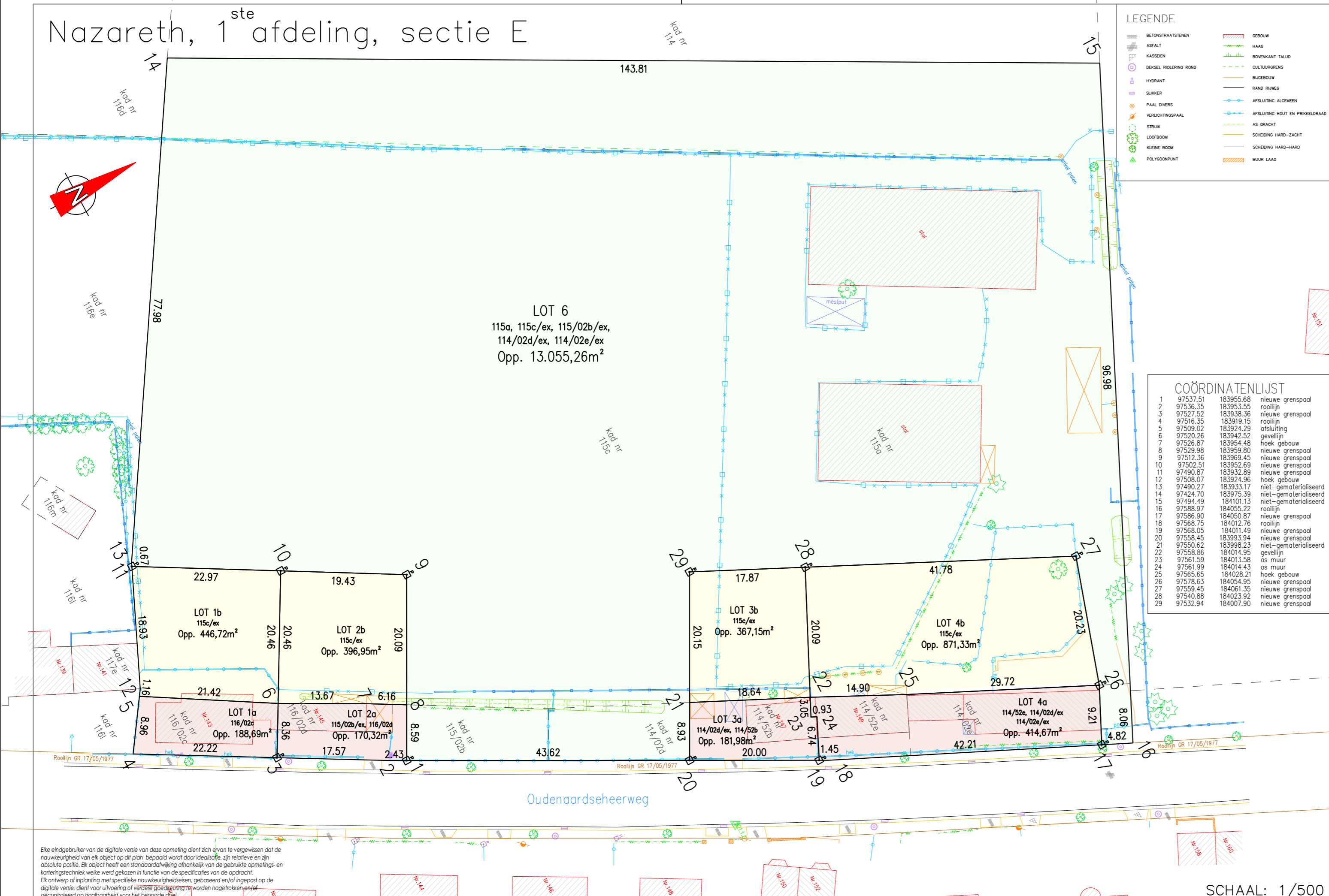


# Nazareth, 1<sup>ste</sup> afdeling, sectie E



**LEGENDE**

BETONSTRAATSTENEN	GEBOUW
ASFALT	HAAG
KASSEIEN	BOVENKANT TALUD
DEKSEL ROLIERING ROND	CULTUURGREN
HYDRANT	BUDEBOUW
SLIKKER	RAND RIJWEG
PAAL DIVERS	AFSLUITING ALGEMEEN
VERLICHTINGSPAAL	AFSLUITING HOUT EN PIRKELDRAAD
STROUK	AS GRACHT
LOOFBOOM	SCHIEDING HARD-ZACHT
KLEINE BOOM	SCHIEDING HARD-HARD
POLYGOONPUNT	MUUR LAAG

**COÖRDINATENLIJST**

1	97537.51	183955.68	nieuwe grenspaal
2	97536.35	183953.55	rooilijn
3	97527.52	183938.36	nieuwe grenspaal
4	97516.35	183919.15	rooilijn
5	97509.02	183924.29	afsluiting
6	97520.26	183942.52	gevelijn
7	97526.87	183954.48	hoek gebouw
8	97529.98	183959.80	nieuwe grenspaal
9	97512.36	183969.45	nieuwe grenspaal
10	97502.51	183952.69	nieuwe grenspaal
11	97490.87	183932.69	nieuwe grenspaal
12	97508.07	183924.96	hoek gebouw
13	97490.27	183933.17	niet-gematerialiseerd
14	97424.70	183975.39	niet-gematerialiseerd
15	97494.49	184101.13	niet-gematerialiseerd
16	97588.97	184055.22	rooilijn
17	97586.90	184050.87	nieuwe grenspaal
18	97568.75	184012.76	rooilijn
19	97568.05	184011.49	nieuwe grenspaal
20	97558.45	183993.94	nieuwe grenspaal
21	97550.62	183998.23	niet-gematerialiseerd
22	97558.86	184014.95	gevelijn
23	97561.59	184013.58	as muur
24	97561.99	184014.43	as muur
25	97565.65	184028.21	hoek gebouw
26	97578.63	184054.95	nieuwe grenspaal
27	97559.45	184061.35	nieuwe grenspaal
28	97540.88	184023.92	nieuwe grenspaal
29	97532.94	184007.90	nieuwe grenspaal

## Proces-verbaal van meting en splitsing

Op datum van 12 december 2017 is ondergetekende, de vennootschap landmeetkundig bureau Daeninck-Audenaert bvba, maatschappelijke zetel te 9940 Evergem-Sleidinge, Wittemoer 33, ( beroepsverzekering bij Allianz Belgium nv ( ZCN600025181 )), kantoren te 9940 Evergem-Sleidinge, Wittemoer 33 en te 9080 Lochristi, Cijsackerweg 8 en hierbij vertegenwoordigd door Michel Daeninck, lic. landmeter-expert, beëdigd door de rechtbank van eerste aanleg te Gent, ingeschreven op het tableau van landmeters-experten onder nr LAN 04 0393, overgegaan tot de opmeting van de afgebeelde percelen grond gelegen te 9810 Nazareth, Oudenaardseherweg 143, 145, 147 en 149 en kadastraal gekend als Nazareth, 1 afd. sectie E, nr 114/02d, 114/02e, 114/52b, 114/52e, 115a, 115c, 115/02b, 116/02d, 116/02c.

Ik heb bevonden dat het onroerend goed, hierna genoemd Lot 1a, voorgesteld door de veelhoek "3-4-5-6-3" een oppervlakte heeft van:  
 188 m<sup>2</sup> 69 dm<sup>2</sup> ( honderdachtentachtig m<sup>2</sup> negenenzestig dm<sup>2</sup> )  
 en Lot 1b, voorgesteld door de veelhoek "5-6-10-11-12-5" een oppervlakte heeft van:  
 446 m<sup>2</sup> 72 dm<sup>2</sup> ( vierhonderdzesenveertig m<sup>2</sup> tweeënzeventig dm<sup>2</sup> )  
 en Lot 2a, voorgesteld door de veelhoek "1-2-3-6-7-8-1" een oppervlakte heeft van:  
 170 m<sup>2</sup> 32 dm<sup>2</sup> ( honderdzeventig m<sup>2</sup> tweeëndertig dm<sup>2</sup> )  
 en Lot 2b, voorgesteld door de veelhoek "6-7-8-9-10-6" een oppervlakte heeft van:  
 396 m<sup>2</sup> 95 dm<sup>2</sup> ( driehonderdzesennegentig m<sup>2</sup> vijfnegentig dm<sup>2</sup> )  
 en Lot 3a, voorgesteld door de veelhoek "19-20-21-22-23-24-19" een oppervlakte heeft van:  
 181 m<sup>2</sup> 98 dm<sup>2</sup> ( honderdeenentachtig m<sup>2</sup> achtennegentig dm<sup>2</sup> )  
 en Lot 3b, voorgesteld door de veelhoek "21-22-28-29-21" een oppervlakte heeft van:  
 367 m<sup>2</sup> 15 dm<sup>2</sup> ( driehonderdzevenenzestig m<sup>2</sup> vijftien dm<sup>2</sup> )  
 en Lot 4a, voorgesteld door de veelhoek "17-18-19-24-23-22-25-26-17" een oppervlakte heeft van:  
 414 m<sup>2</sup> 67 dm<sup>2</sup> ( vierhonderdveertien m<sup>2</sup> zevenenzestig dm<sup>2</sup> )  
 en Lot 4b, voorgesteld door de veelhoek "22-25-26-27-28-22" een oppervlakte heeft van:  
 871 m<sup>2</sup> 33 dm<sup>2</sup> ( achthonderdeenzeventig m<sup>2</sup> drieëndertig dm<sup>2</sup> )  
 en Lot 6, voorgesteld door de veelhoek "11-13-14-15-16-17-26-27-28-29-21-20-1-2-9-10-11" een oppervlakte heeft van:  
 13.055 m<sup>2</sup> 26 dm<sup>2</sup> ( dertienduizend vijfvijftig m<sup>2</sup> zesentwintig dm<sup>2</sup> )

In de punten 1, 3, 8, 9, 10, 11, 26, 27 en 29 worden nieuwe eigendomspalen geplaatst ( type fenopaal )  
 Opmeting in Lambert'72-coördinatenstelsel, hoogte TAW.  
 Alles volgens maten en aanduidingen op bijgevoegd plan.

**Beschrijving van de grenzen:**  
 - lijn 4-3-2-1-20-19-18-17-16: rooilijn GR 17/05/1977  
 - lijn 1-8-9-10-11, 6-10, 17-26-27-28-29-21-20, 22-28: geconstrueerde grenslijn  
 - lijn 5-6-7-8, 13-14-15, 21-22-25-26: onzichtbare grenzen conform kadastrale mutaties.  
 - lijn 15-16: as grachten, conform PV F. Reyné d.d. 04/06/2007  
 - lijn 4-5-12: afsluiting  
 - lijn 12-11: gevelijn en verlengde  
 - grenslijn 22-23-24-19 volgens de as van de scheidingmuur tussen de beide woningen.

**Opmerkingen:**  
 - de grenslijn 22-23-24-19, volgens de as van de scheidingmuur, kan pas onduidelijk worden vastgelegd na afbraak van de eerste woning.

**Geraadpleegde documenten:**  
 - Metingsplan landmeter-expert PV F. Reyné d.d. 04/06/2007.  
 - Rooiijnplan GR 17/05/1977  
 - Atlas der buurtwegen  
 - Primitieve percelenplan

Dossiernr: M\_20171006

Michel Daeninck  
landmeter-expert

**DAENINCK-AUDENAERT**  
landmeetkundig bureau

**DAENINCK MICHEL**  
beëdigd landmeter-expert  
LAN 04 0393  
WITTEMOER 33  
9940 SLEIDINGE  
tel. 09 357 23 55  
fax 09 251 77 19  
gsm 0475 33 23 55  
michel@bda.be

**AUDENAERT KRIS**  
beëdigd landmeter-expert  
LAN 04 0394  
CIJNSACKERWEG 8  
9080 LOCHRISTI  
tel. 09 367 08 10  
fax 09 367 08 11  
gsm 0495 80 21 66  
kris@bda.be

landmeetkundig bureau Daeninck-Audenaert bvba  
Wittemoer 33 - 9940 Evergem  
[www.daeninck-audenaert.be](http://www.daeninck-audenaert.be)

SCHAAL: 1/500

Eke eindgebruiker van de digitale versie van deze opmeting dient zich ervan te vergewissen dat de nauwkeurigheid van elk object op dit plan bepaald wordt door ideale aflezing, zijn relatieve en zijn absolute positie. Elk object heeft een standaardafwijking afhankelijk van de gebruikte opmetings- en kartingstechniek welke werd gekozen in functie van de specificaties van de opdracht.  
 Elk ontwerp of inplanting met specifieke nauwkeurigheidsniveaus, gebaseerd en/of ingepast op de digitale versie, dient voor uitvoering of verdere goedkeuring te worden getrokken en/of gecontroleerd op haalbaarheid voor het beoogde doel.