

ERFGOEDGEBOUWEN

Manchestergebouw

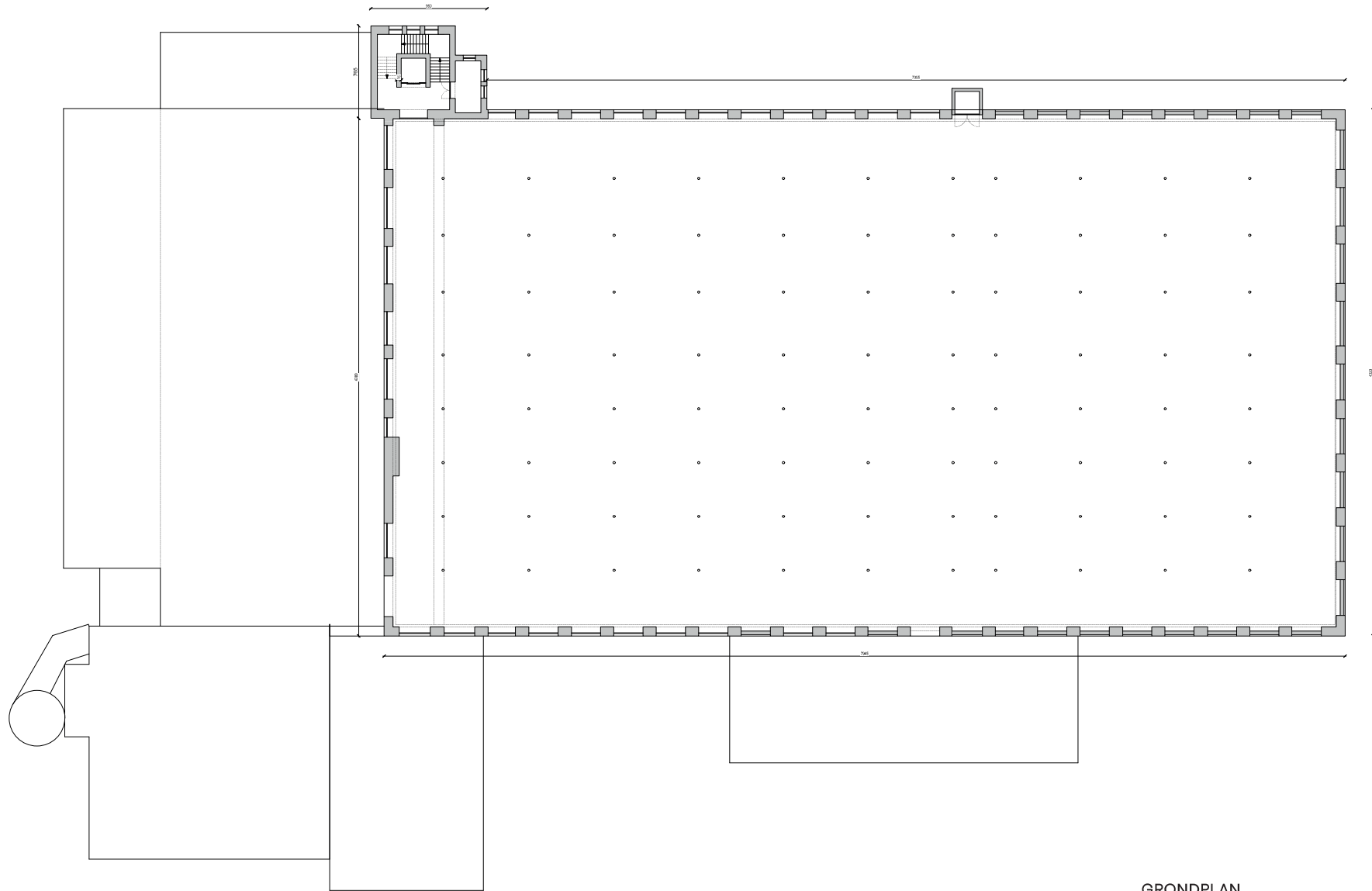


FNO

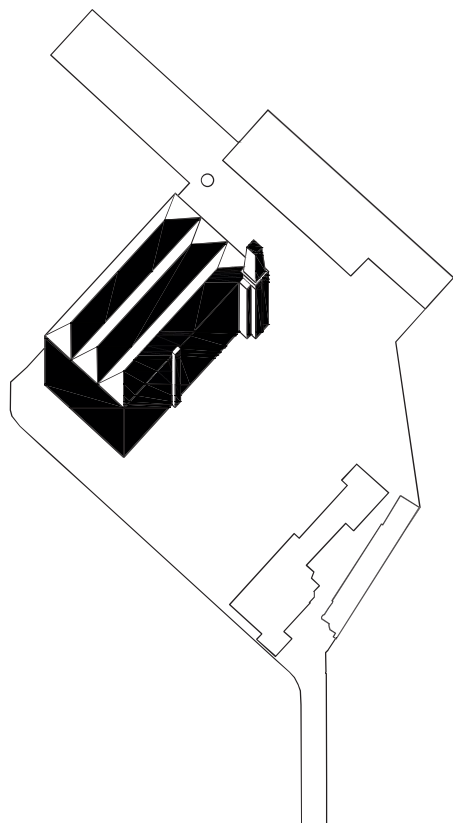
Manchestergebouw



Manchestergebouw



Manchestergebouw



INDELING	OPPERVLAKTE	HOOGTE
1 half ondergrondse bouwlaag	3 260 m ²	260 cm
3 bovengrondse bouwlagen	3 x 3 260 m ²	530 – 472 cm
1 dakverdieping	3 260 m ²	285 cm
	16 300 m ²	

Beschrijving:

- Typisch Spinnerijgebouw van het Manchesterstype. Opgetrokken in 1899, uitgebreid in 1905 (zuidelijke traveeën) en 1908 (toren)
- Dominierend rechthoekig gebouw van vier bouwlagen onder drie schilddaken.
- Verdiepte travee in rechthoekige nissen en vensters met kleine roedeverdeling.
- Ankers op de penanten. Binnenconstructie met gietijzeren zuiltjes ter ondersteuning van troggewelven.
- Exterieur en interieur in redelijke goede staat, restauratie mogelijk.

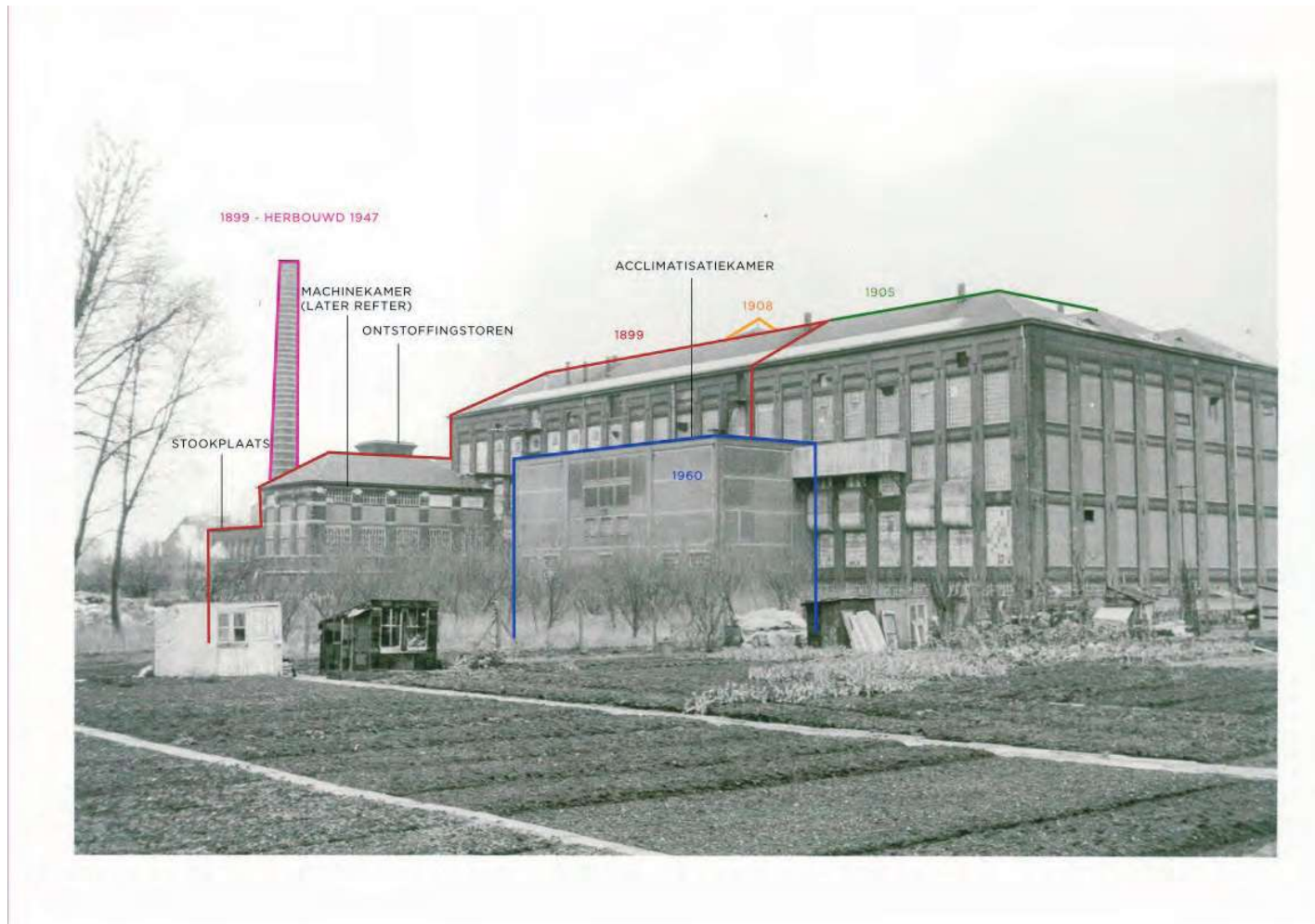
Erfgoedwaarde:

- Beschermd als monument – bewaard.
- Bewaard bouwvolume, gevelopbouw en oorspronkelijk schrijnwerk met roedeverdeling, sloop van aanpalende volumes heeft littekens achtergelaten.
- Bewaarde interieurelementen: staalstructuur, troggewelven, oorspronkelijke vloeren en trappen, ...
- Bewaarde fragmenten van sprinklersysteem, elektrisch netwerk en machines

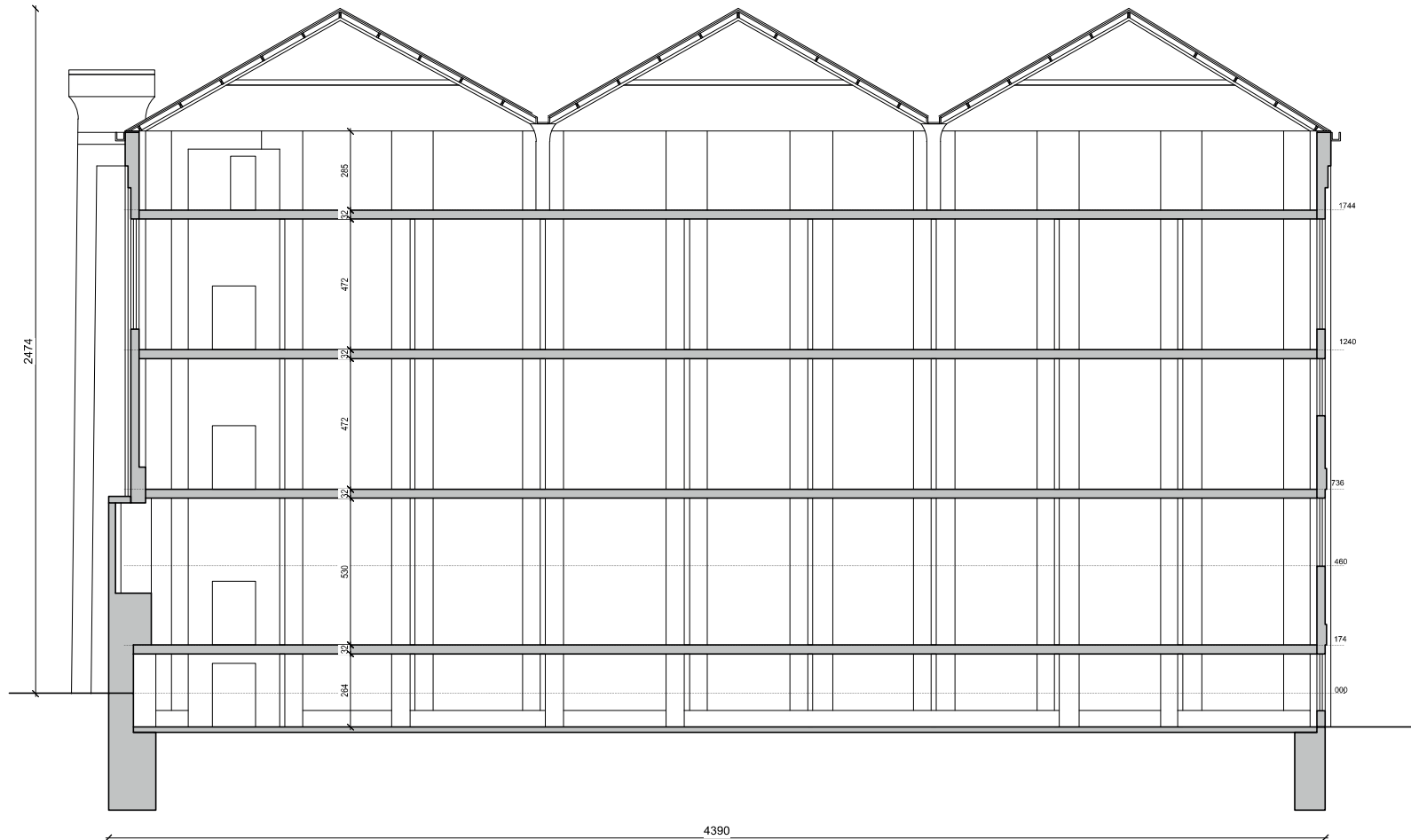
Belangrijkste Kenmerken:

- Gehavende gevels – groot aantal dichtgemaakte raamopeningen, littekens in gevels na sloop aangebouwde volumes.
- Oostgevel was oorspronkelijk vrij
- Zuidgevel volledig gesloten
- Gebouw heeft geen representatieve ingang
- Meest noordelijke travee had oorspronkelijk geen verdiepingvloeren. Dit was de transmissieschacht. De vloeren werden pas later dichtgelegd.
- Per verdieping 1 grote open ruimte, geritmeerd door kolommen.
- Weinig daglicht
- Hoge verdiepingshoogte

Manchestergebouw



Manchestergebouw



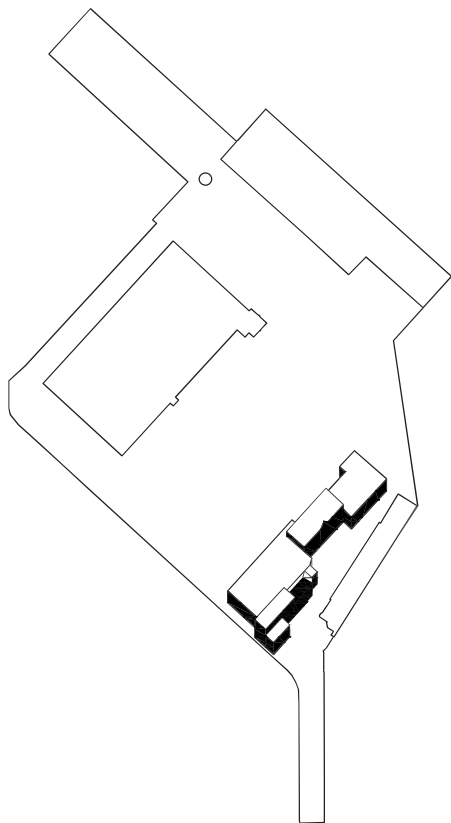
DOORSNEDE

Bureelgebouw



FNO

Bureelgebouw



INDELING	OPPERVLAKTE	HOOGTE
1 half ondergrondse bouwlaag	170 m ²	240 cm
1 gelijkgrondse bouwlaag	1 450 m ²	variabele hoogte
1 verdieping (later toe-gevoegd)	100 m ²	-
	<hr/> 1 720 m ²	

Erfgoedwaarde:

- Kantoorgebouwen in vlaamse renaissancestijl. (1896). Uitgebreid en verbouwd in 1907, 1956, 1959, 1968. Het gebouw werd als 1 geheel met de (intussen gesloopte) gelijkgronds spinnerij opegetrokken

- Langwerpige bakstenen geheel, opgebouwd uit verschillende volumes met 1 en 2 bouwlagen en diverse dakvormen en materialen.

- Exterieur en interieur in zeer slechte staat: daken zijn volledig verdwenen, baksteen muren overgroeid en beklad met graffiti, schrijnwerk grotendeels verdwenen, interieurelementen verdwenen of zwaar beschadigd.

Erfgoedwaarde: beschermd monument.

- erfgoedwaarde grotendeels verloren gegaan door de vele verbouwingen, de sloop van de aangebouwde spinnerij en de zware verwaarlozing.

- Exterieur in dermate slechte staat, dat voor grote delen van de reconstructie ipv restauratie noodzakelijk is geworden.

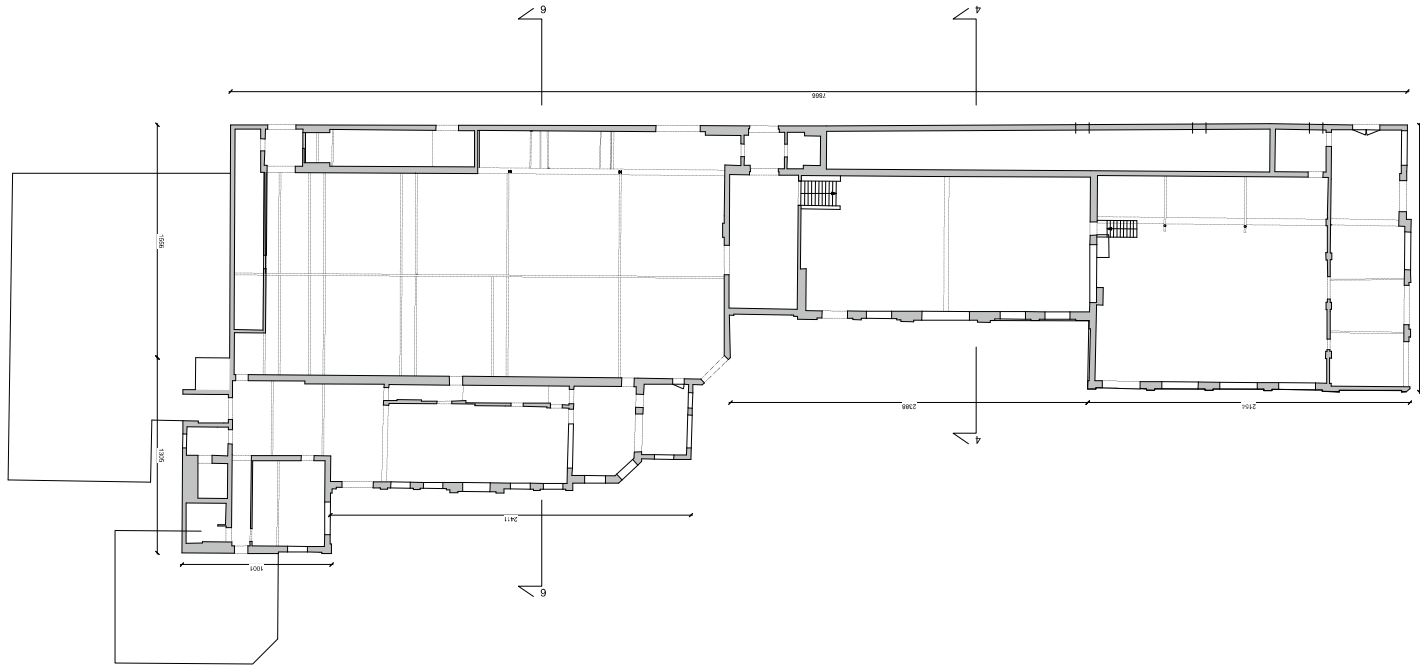
- interieurelementen zwaar beschadigd of verdwenen, de oorspronkelijke indeling en materiaalgebruik zijn onherkenbaar verdwenen door de vele verbouwingen en het vandalisme

- zuidelijke traveeën erg gehavend door de vele verbouwingen en de sloop.

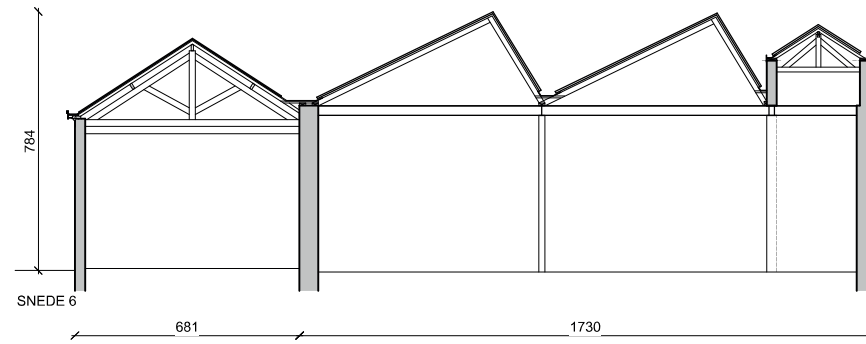
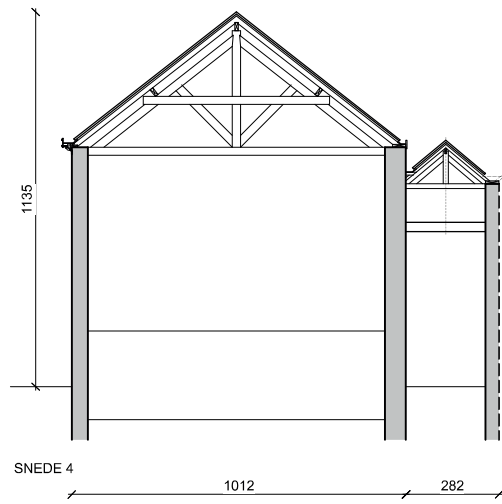
Belangrijkste kenmerken:

- gebouw is een aaneenschakeling van volumes
- talrijke verbouwingen
- Bijzonder slechte staat, daken en interieurs verdwenen
- Spinnerij (verdwenen) en bureelgebouw vormden historisch 1 geheel. Westgevel op vandaag onafgewerkt
- 1 tot 2 bouwlagen
- Normale verdiepingshoogte, meerdere niveaoverschillen
- voldoende daglicht
- meerdere toegangen

Bureelgebouw



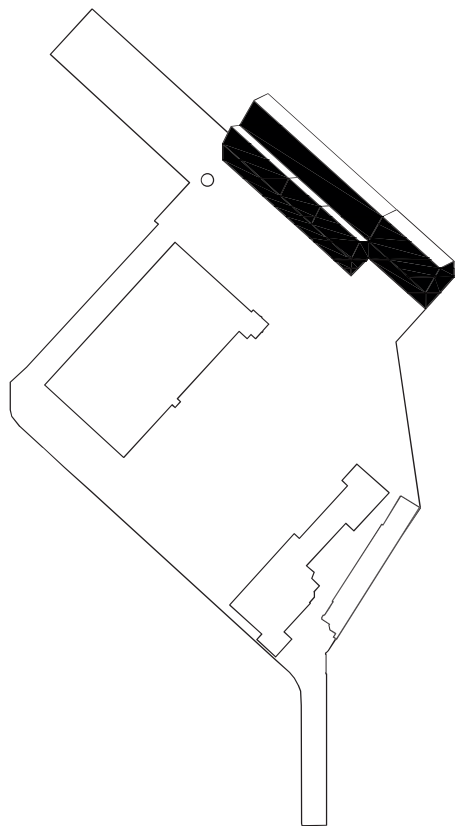
Bureelgebouw



Noordelijke droogloods



Noordelijke droogloods



INDELING	OPPERVLAKTE	HOOGTE
1 gelijkgrondse bouwlaag (beschermd)	675 m ²	660 cm (muurplaat) 1000 cm (nok)
1 gelijkgrondse bouwlaag (niet beschermd)	1 790 m ²	660 cm (muurplaat) 1045 cm (nok)
	2 465 m ²	

Erfgoedwaarde:

- Droogloods uit 1899. De tweede achterliggende loods werd gebouwd in 1954.
- De paardenstal die tegen de oostelijke kopgevel aangebouwd was, werd gesloopt.
- Rechthoekige bakstenen gebouwen, zadeldaken gedekt met pannen. Stalen dakstructuur, gevels met claustra in baksteen aan zuidgevel.
- Loodsen structureel in vrij goede staat, geen interieurelementen aanwezig.

Erfgoedwaarde: Zuidelijke loods beschermd als monument.

- erfgoedwaarde bewaard

Noordelijke loods is opgenomen in inventaris bouwkundig erfgoed

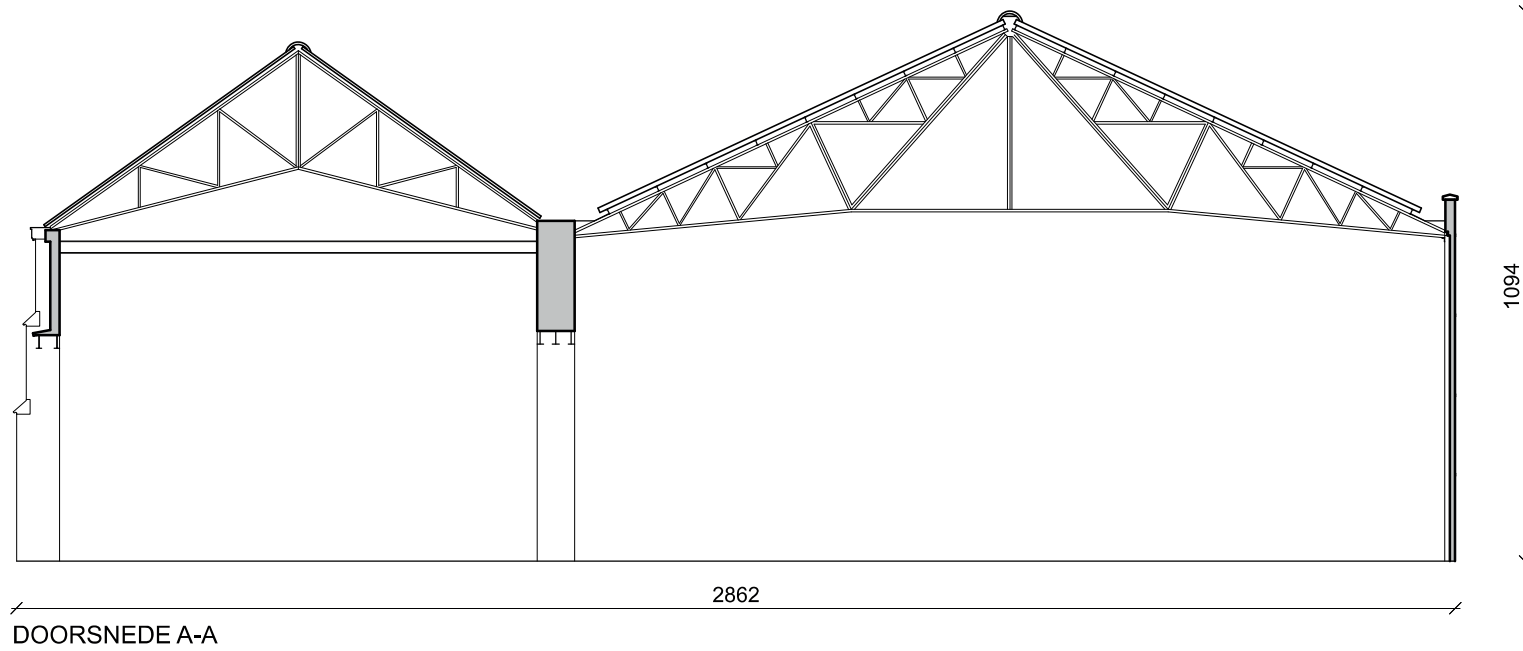
- erfgoedwaarde bewaard

Belangrijkste kenmerken:

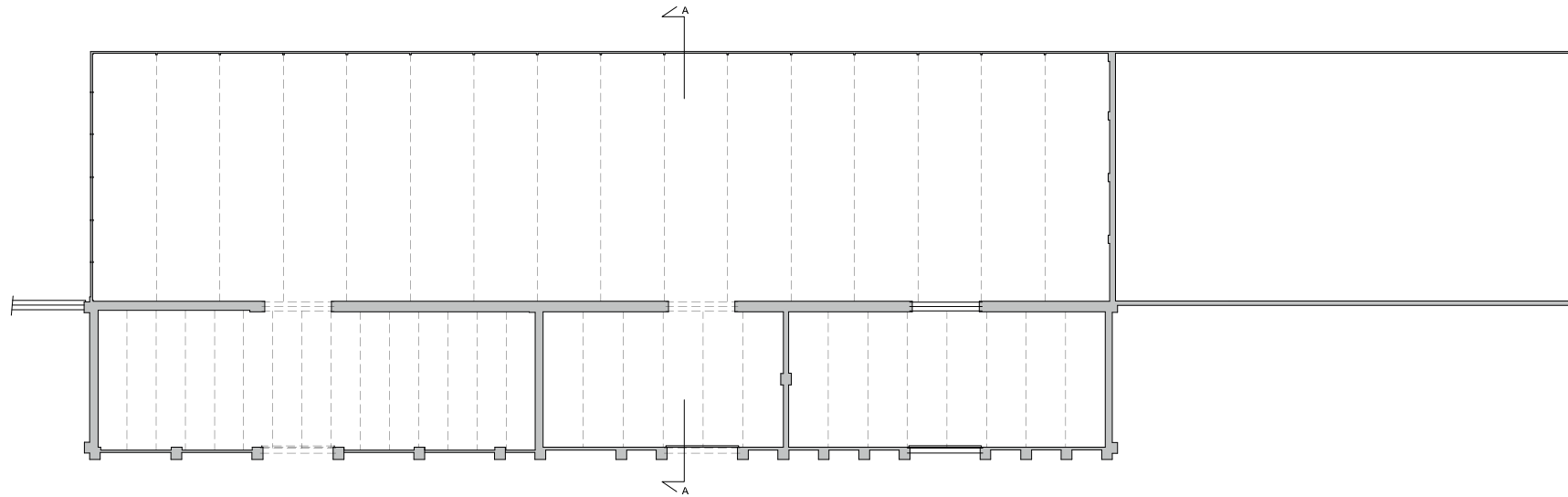
- Grote rechthoekige en hoge ruimtes. geen tussenvloeren
- Zuidgevel was oorspronkelijk open op gelijkvloers
- Claustra op de verdieping zuidgevel = buitenklimaat.
- Noordgevel (zijde park) gesloten
- oostgevel: littekens van gesloopte paardenstal.
- gebouw structureel in goede staat.



Noordelijke droogloods

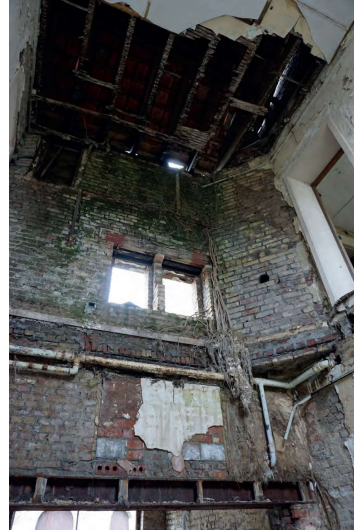


Noordelijke droogloods

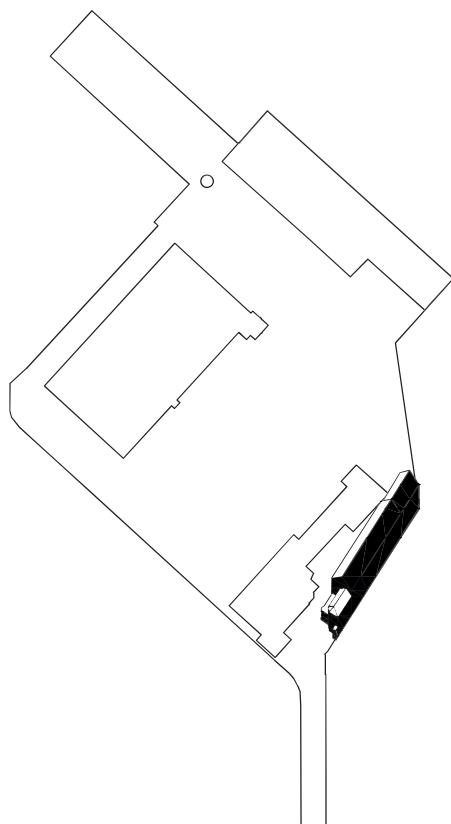


GRONDPLAN

Oostelijke droogloods



Oostelijke droogloods



INDELING	OPPERVLAKTE	HOOGTE
1 gelijkgrondse bouwlaag	470 m ²	990 cm (muurplaat) 1300 cm (nok)
2 bouwlagen in de woning	80 m ²	-
	550 m ²	

Erfgoedwaarde:

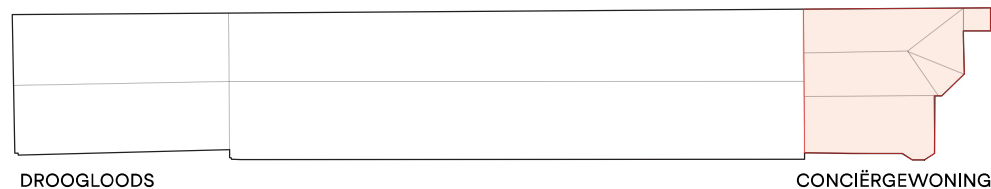
- Droogloods uit 1896, uitgebreid in 1912. Een gedeelte werd in de jaren '90 gesloopt
- Aan de zuidzijde is een conciergewoning aangebouwd, midden 20ste eeuw werd de zuidelijke travee van de loods als kantoor ingericht.
- Rechthoekige bakstenen gebouwen, zadeldaken gedekt met pannen, houten, stalen dakstructuur, voorien van houten claustra.
- Een deel van het dak van de loodsen is ingestort. Er zijn geen interieurelementen aanwezig.
- Exterieur en interieur van conciergewoning in slechte staat. Er zijn geen interieur elementen aanwezig.

Erfgoedwaarde: beschermd als monument - erfgoedwaarde deels bewaard / deels verdwenen

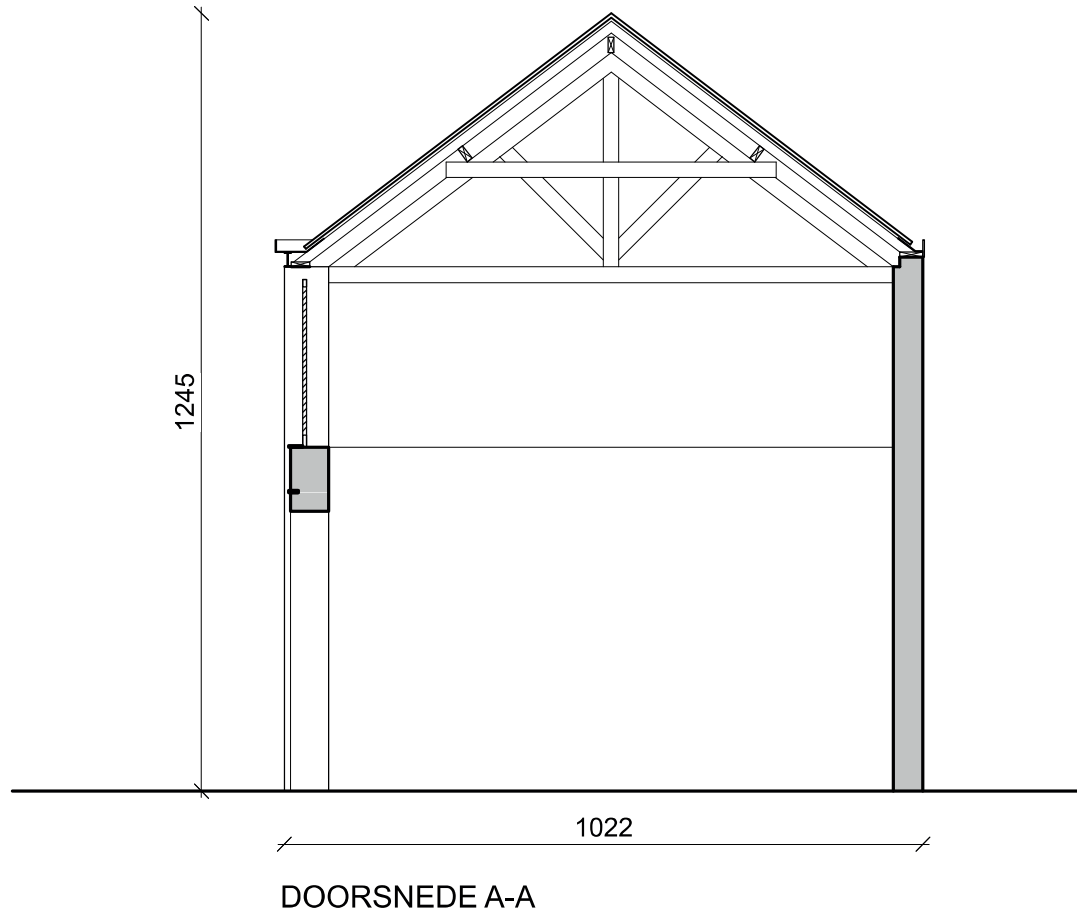
- De verbouwing tot kantoren van de zuidelijke gevel travee doet afbreuk aan het erfgoed.
- De noordelijke travee van de loods uit 1912 zijn gesloopt.
- Exterieur en interieur van de conciergewoning in dermate slechte staat dat de reconstructie ipv restauratie noodzakelijk is geworden

Belangrijkste kenmerken:

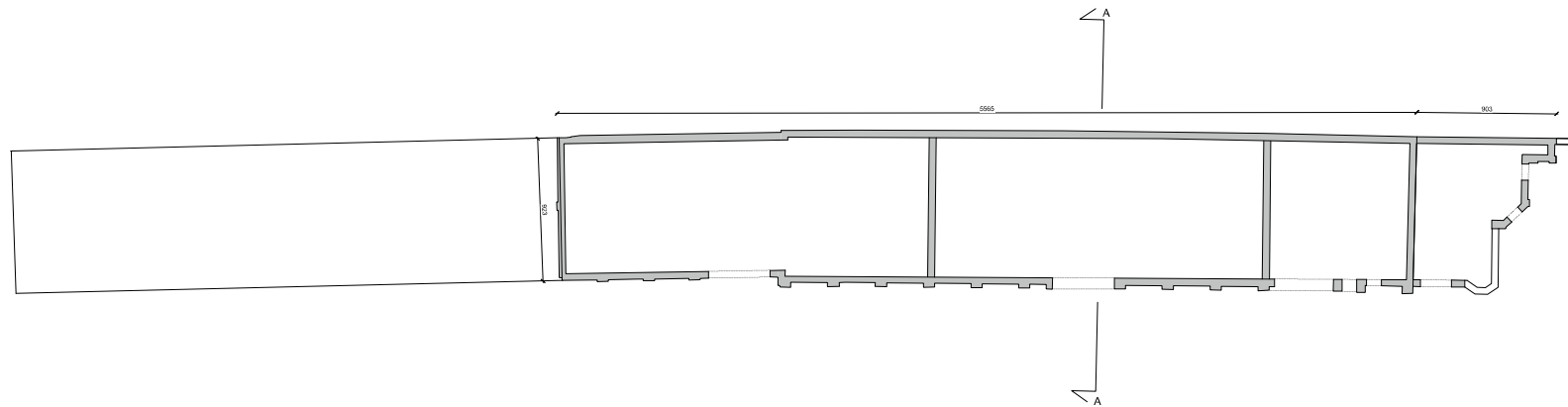
- Grote rechthoekige en hoge ruimtes. geen tussenvloeren
- Westgevel oorspronkelijk open op gelijkvloers
- Claustra op verdieping westgevel = buitenklimaat
- Oostgevel (zijde De Lieve) gesloten
- Noordgevel = wachtgevel
- Conciergewoning = klein / ander karakter



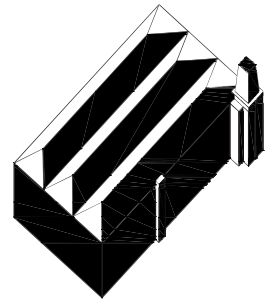
Oostelijke droogloods



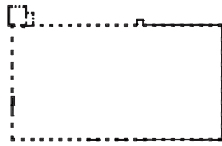
Oostelijke droogloods



GRONDPLAN

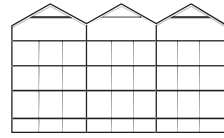


SCHIL



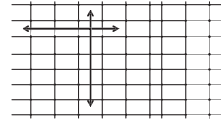
bakstenen schil

DAK



4 hoge verdiepingen met 3 schilddaken

GRID



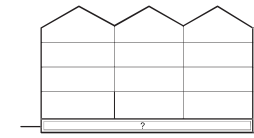
vrije plattegrond met kolommen

STRUCTUUR



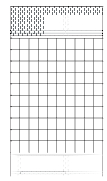
vloerplaten gedragen door stalen kolommen

RELATIE
MAAIVELD

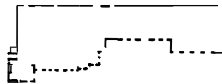
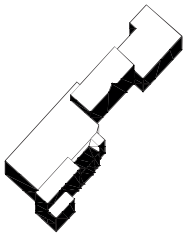


half ondergrondse verdieping, geen verbinding met het maaiveld

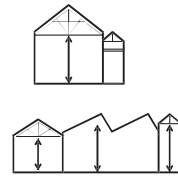
GEVEL



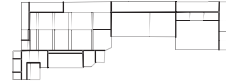
origineel schrijnwerk



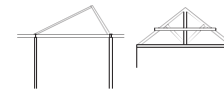
bakstenen schil



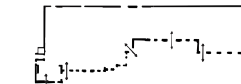
Normale verdiepingshoogte, meerdere niveauverschillen



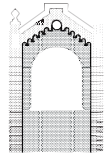
opgebouwd uit verschillende volumes en structuren



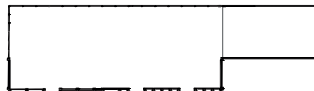
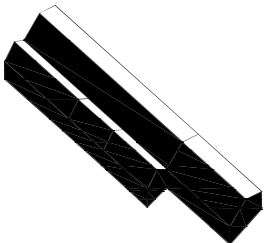
diverse dakvormen en materialen



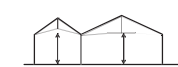
meerdere toegangen tot het gebouw



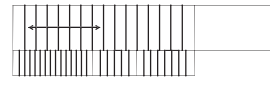
gevel met ornamenten



bakstenen schil



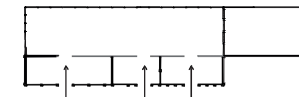
Grote rechthoekige en hoge ruimtes, geen tussenvloeren



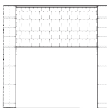
Grote rechthoekige ruimtes



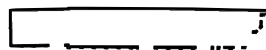
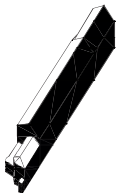
stalen dakstructuur



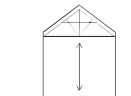
opengewerkte loods aan de zuidgevel en dichtgewerkt aan de noordgevel



bakstenen claustra op verdieping



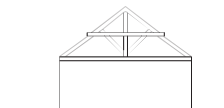
bakstenen schil



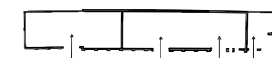
Grote rechthoekige en hoge ruimtes, geen tussenvloeren



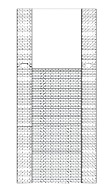
Grote rechthoekige en ruimtes en conciërgewoning met ander karakter



houten/stalen dakstructuur



opengewerkte loods



houten claustra op verdieping