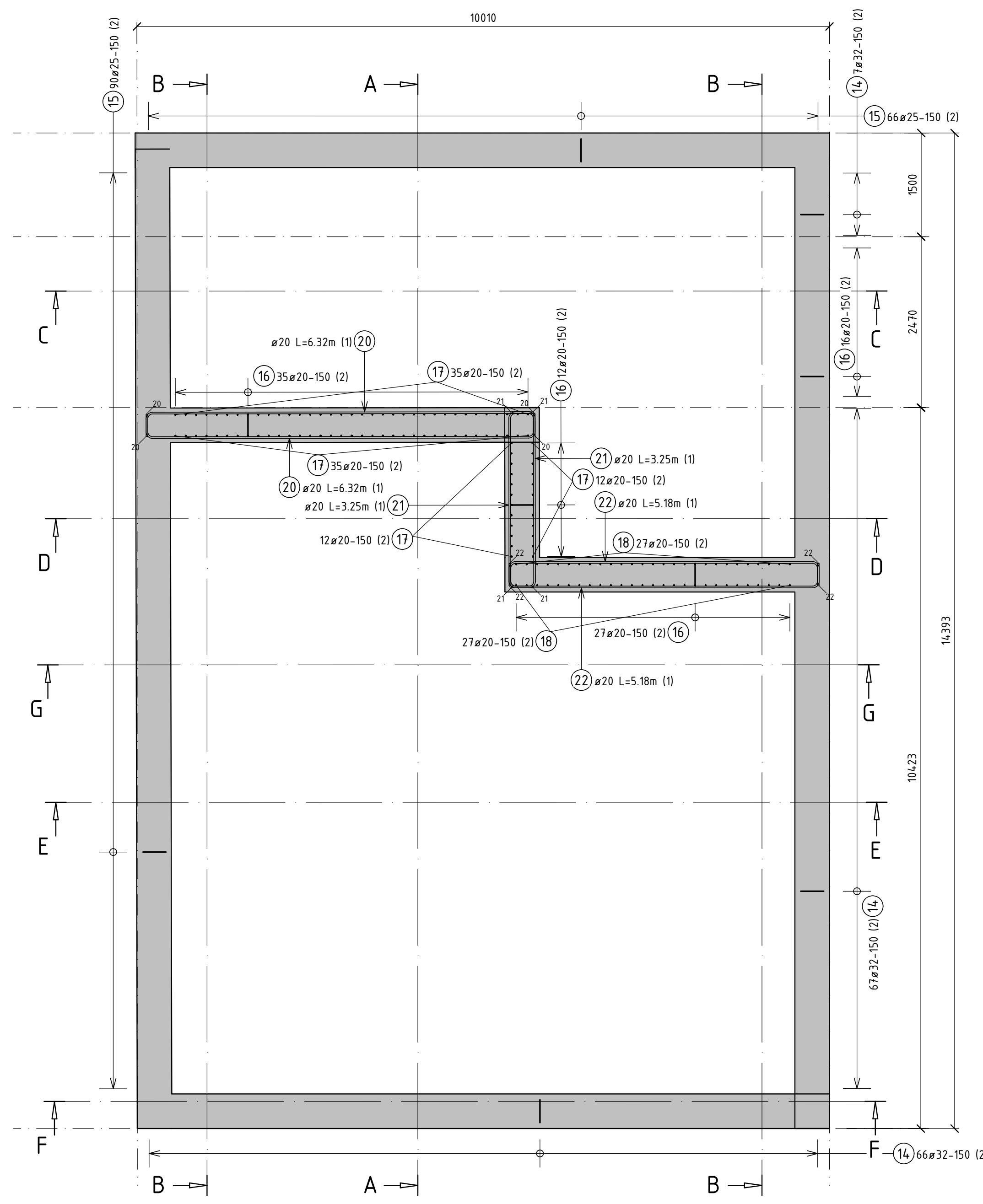
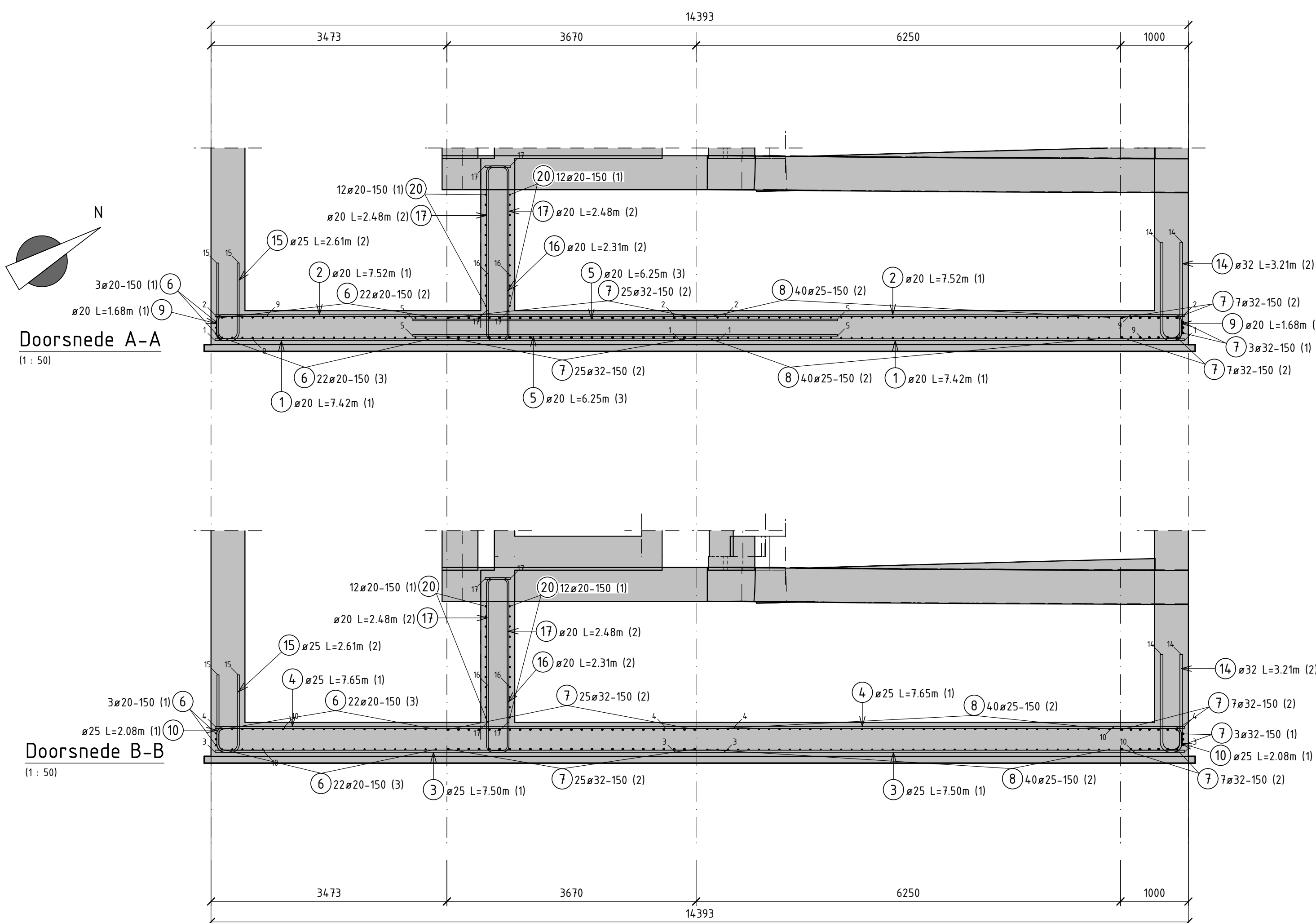


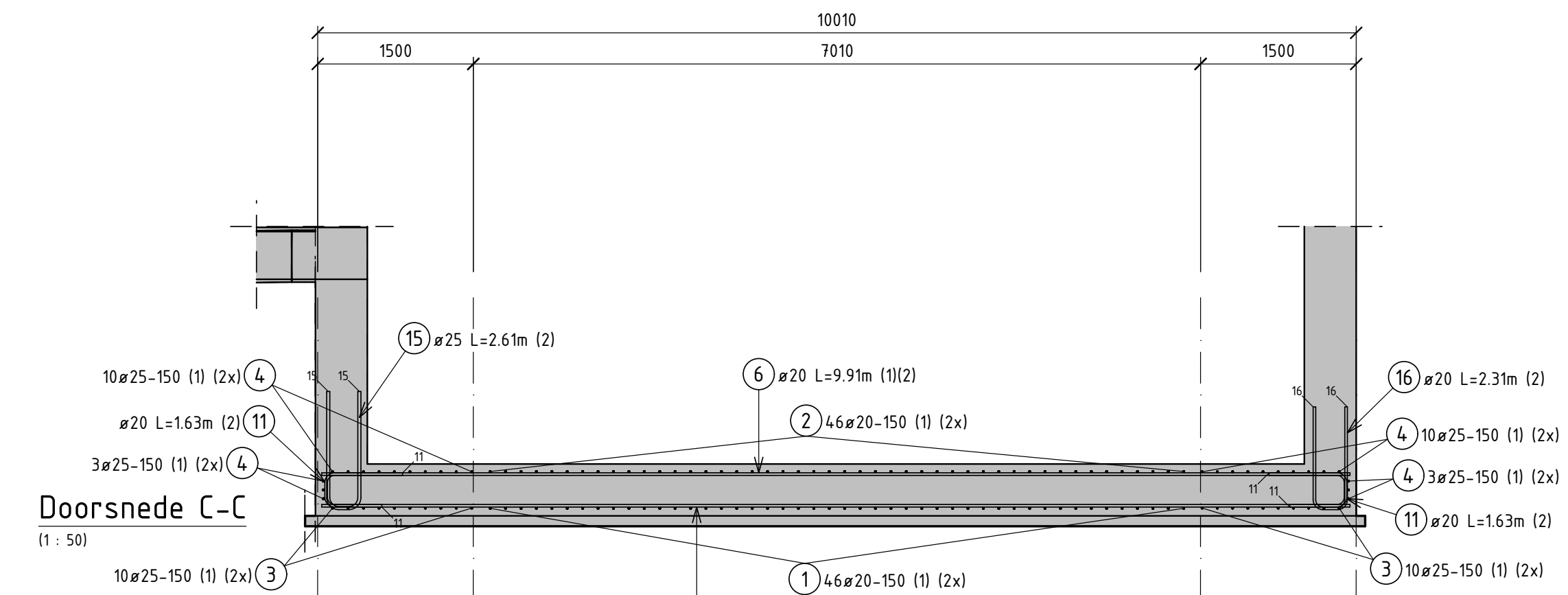
Bovenaanzicht Pompput Vloerplaat



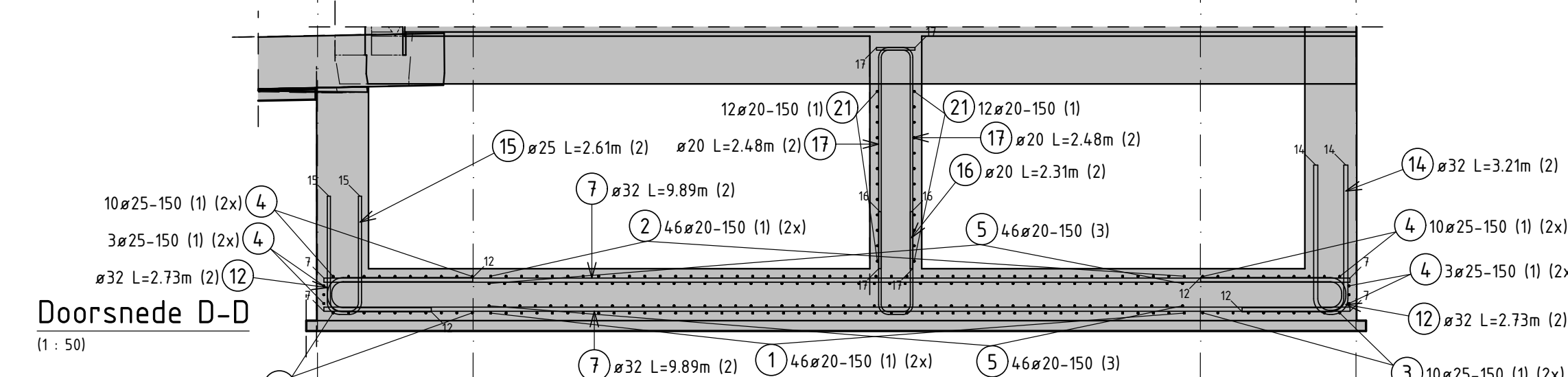
Bovenaanzicht Pompput binnenwanden



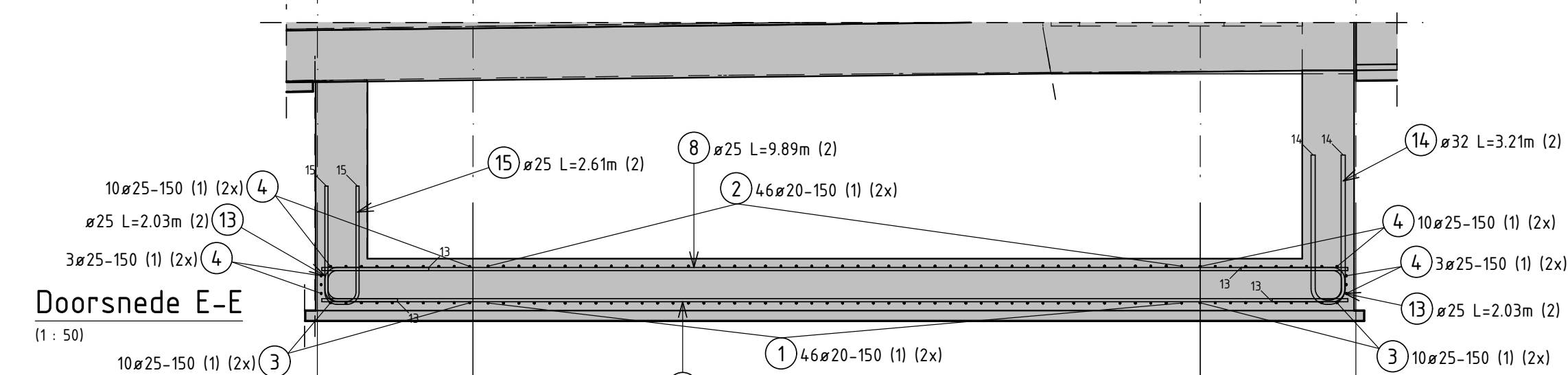
Doorsnede B-B



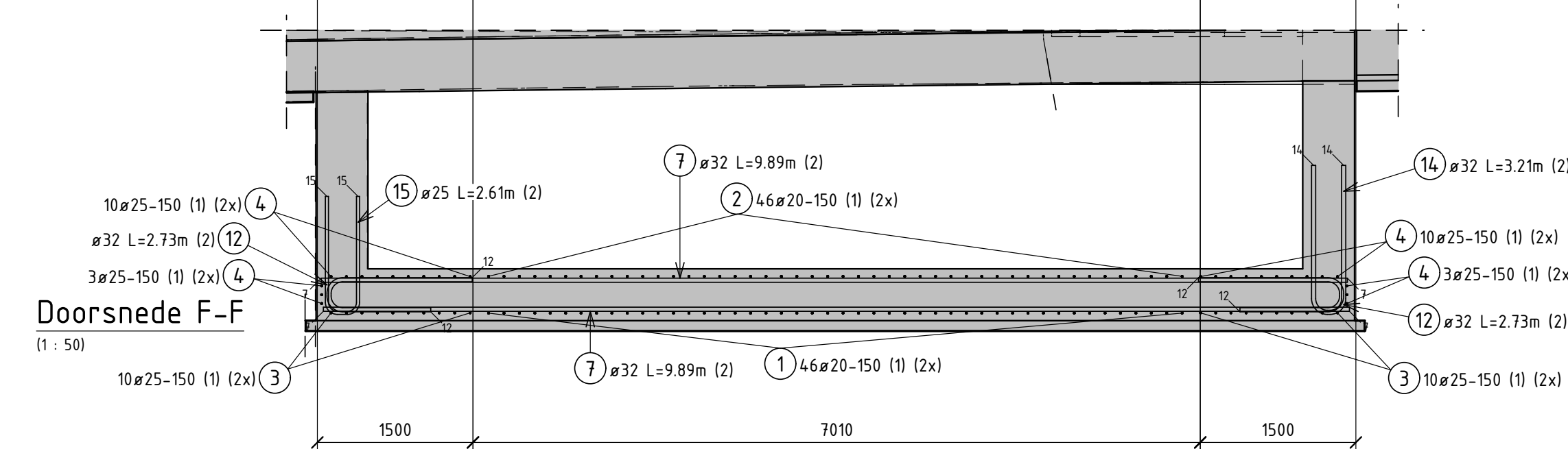
Doorsnede D-D



Doorsnede E-E



Doorsnede F-F

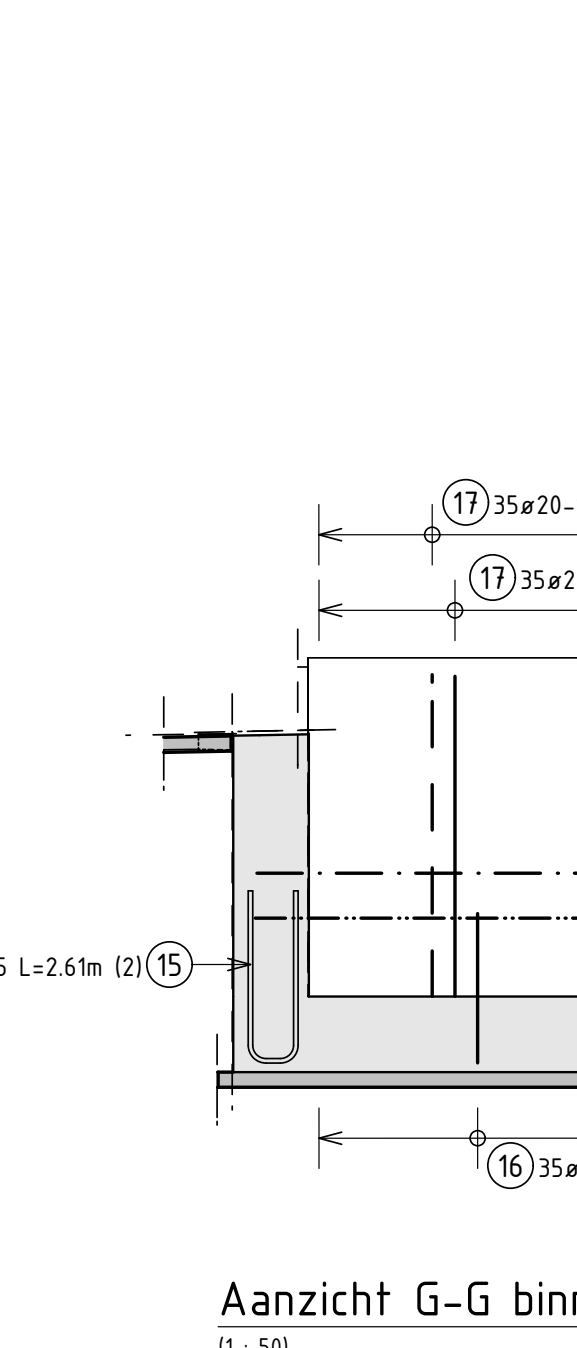


Doorsnede G-G

St.	Aant.	ø	Leng.	Totale	dB
1	92	20	7.42	682.64	
2	92	20	7.52	691.84	
3	40	25	7.50	300.00	
4	52	25	7.65	397.80	
5	92	20	6.25	575.00	
6	47	20	9.91	465.77	
7	67	32	9.89	662.63	
8	80	25	9.89	791.20	
9	92	20	1.68	154.56	7
10	40	25	2.08	83.20	7
11	44	20	1.63	71.72	7
12	64	32	2.73	174.72	7
13	80	25	2.03	162.40	7
14	140	32	3.21	449.40	7
15	156	25	2.61	407.16	7
16	90	20	2.31	207.90	7
17	94	20	2.48	233.12	7
18	54	20	4.33	233.86	
19	27	20	1.44	38.88	7
20	24	20	6.32	151.68	7
21	24	20	3.25	78.00	7
22	74	20	4.30	318.29	7
23	3	20	5.59	16.77	7

St.	qt	l(m)
1	2°1	3.180
2	2°1	3.269
3	2°1	3.357
4	2°1	3.445
5	2°1	3.534
6	2°1	3.623
7	2°1	3.711
8	2°1	3.800
9	2°1	3.888
10	2°1	3.977
11	2°1	4.065
12	2°1	4.154
13	2°1	4.242
14	2°1	4.331
15	2°1	4.419
16	2°1	4.508
17	2°1	4.596
18	2°1	4.685
19	2°1	4.773
20	2°1	4.862
21	2°1	4.950
22	2°1	5.039
23	2°1	5.127
24	2°1	5.216
25	2°1	5.304
26	2°1	5.393
27	2°1	5.481

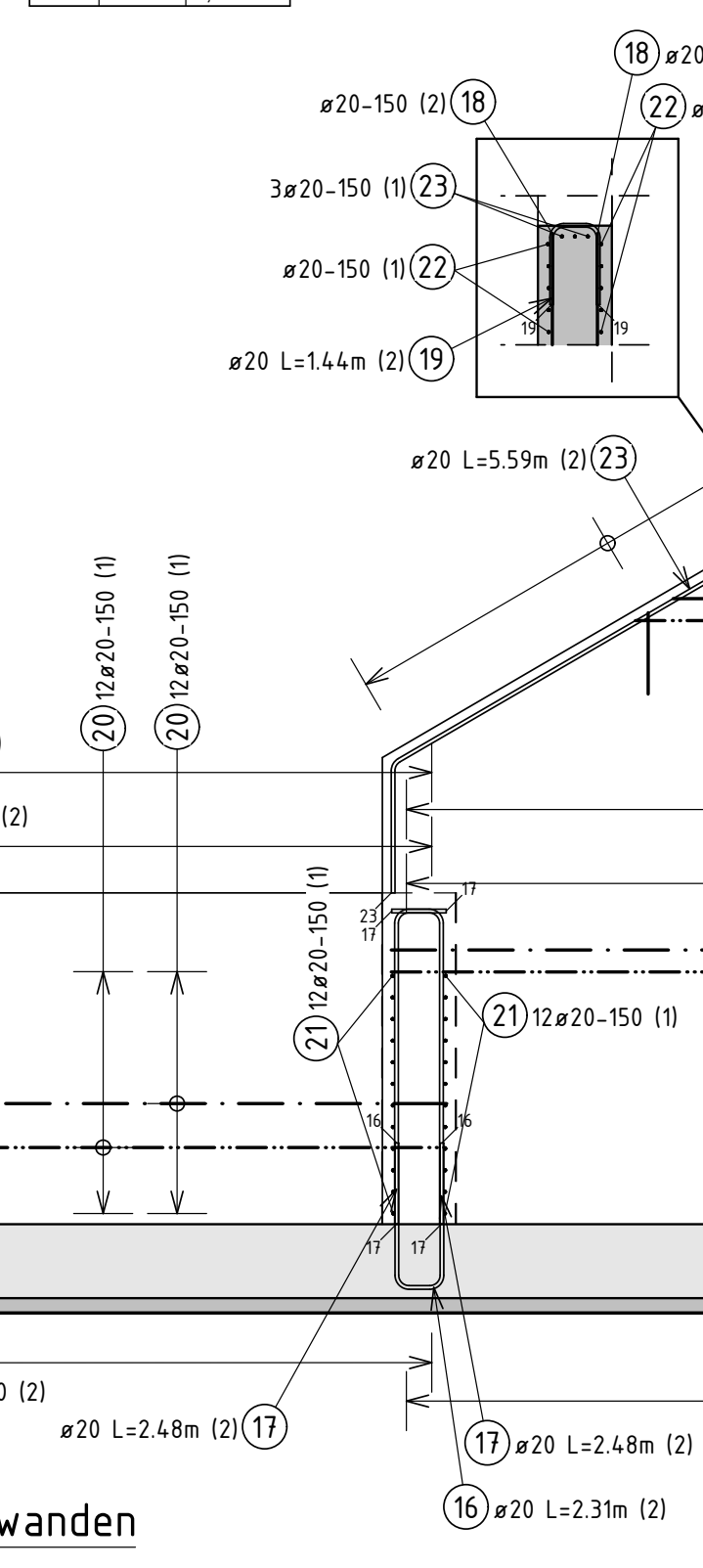
ø(mm)	L(m)	Q(kg)
20	3600.03	8662.484
25	2141.76	8245.776
32	1286.75	8123.253
Totaal gewicht: 26951.513 kg		



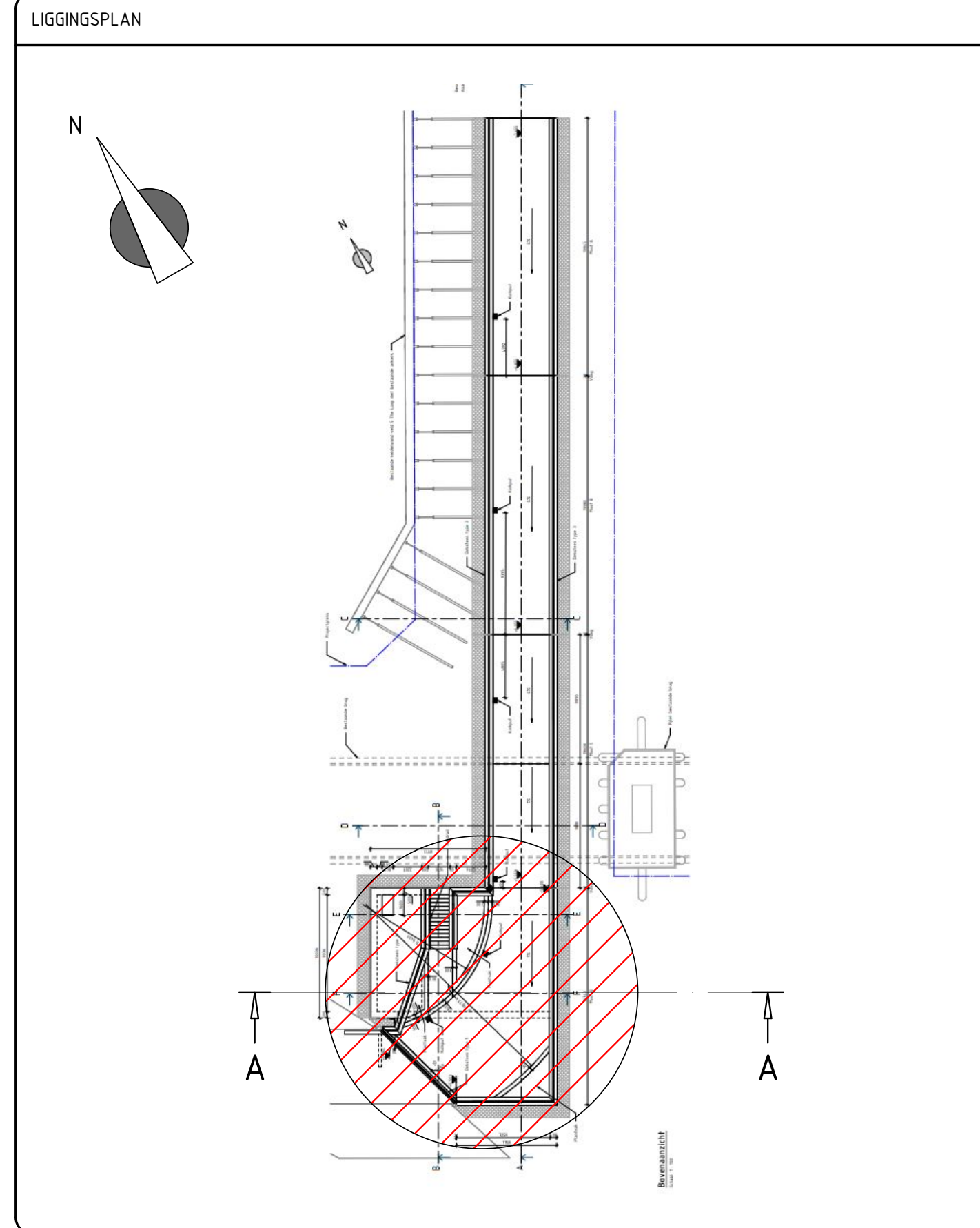
Aanzicht G-G binnenwanden

St. Nr.	Aant.	ø	Leng. m	Totale m	dB	Schets maten in mm	Opmerkingen
1	92	20	7.42	682.64		750	
2	92	20	7.52	691.84		750	
3	40	25	7.50	300.00		750	
4	52	25	7.65	397.80		750	
5	92	20	6.25	575.00		6250	
6	47	20	9.91	465.77		9910	
7	67	32	9.89	662.63		9890	
8	80	25	9.89	791.20		9890	
9	92	20	1.68	154.56	7	750	
10	40	25	2.08	83.20	7	750	
11	44	20	1.63	71.72	7	750	
12	64	32	2.73	174.72	7	1000	
13	80	25	2.03	162.40	7	1000	
14	140	32	3.21	449.40	7	750	
15	156	25	2.61	407.16	7	1140	
16	90	20	2.31	207.90	7	990	
17	94	20	2.48	233.12	7	990	
18	54	20	4.33	233.86		2130	
19	27	20	1.44	38.88	7	590	
20	24	20	6.32	151.68	7	590	
21	24	20	3.25	78.00	7	590	
22	74	20	4.30	318.29	7	2640	
23	3	20	5.59	16.77	7	4710	



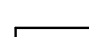


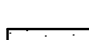

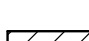




St.	qt	l(m)
1	2°1	3.180
2	2°1	3.269
3	2°1	3.357
4	2°1	3.445
5	2°1	3.534
6	2°1	3.623
7	2°1	3.711
8	2°1	3.800
9	2°1	3.888
10	2°1	3.977
11	2°1	4.065
12	2°1	4.154
13	2°1	4.242
14	2°1	4.331
15	2°1	4.419
16	2°1	4.508
17	2°1	4.596
18	2°1	4.685
19	2°1	4.773
20	2°1	4.862
21	2°1	4.950
22	2°1	5.039
23	2°1	5.127
24	2°1	5.216
25	2°1	5.304
26	2°1	5.393
27	2°1	5.481

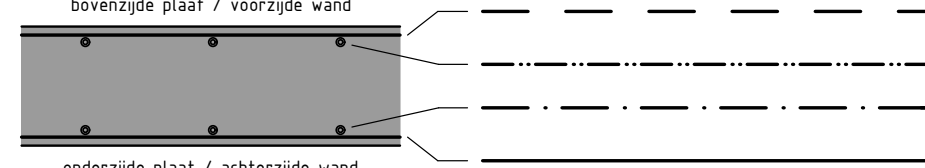


Aanzicht H-H binnenwanden



REFERENTIEKENNINGEN
Wapeningstekeningen: - 14999-SBE-TE-XXX-PLA-RE-0406- Wapening - Nieuw gedeelte fietstunnel - Moot A - 14999-SBE-TE-XXX-PLA-RE-0407- Wapening - Nieuw gedeelte fietstunnel - Moot B - 14999-SBE-TE-XXX-PLA-RE-0408- Wapening - Nieuw gedeelte fietstunnel - Moot C - 14999-SBE-TE-XXX-PLA-RE-0409- Wapening - Nieuw gedeelte fietstunnel - Moot D Pompput - 14999-SBE-TE-XXX-PLA-RE-0404- Wapening - Nieuw gedeelte fietstunnel - Moot D Wanden 1 - 14999-SBE-TE-XXX-PLA-RE-0405- Wapening - Nieuw gedeelte fietstunnel - Moot D Wanden 2 - 14999-SBE-TE-XXX-PLA-RE-0406- Wapening - Nieuw gedeelte fietstunnel - Moot D Fietstunnelvloer + Dak - 14999-SBE-TE-XXX-PLA-RE-0407- Wapening - Nieuw gedeelte fietstunnel - Moot D Fietstunnelvloer + Dak - 14999-SBE-TE-XXX-PLA-RE-0408- Wapening - Nieuw gedeelte fietstunnel - Moot D Fietstunnelvloer + Dak - 14999-SBE-TE-XXX-PLA-RE-0409- Wapening - Nieuw gedeelte fietstunnel - Moot D Fietstunnelvloer + Dak
Vormtekeningen: - 14999-SBE-TE-XXX-PLA-CD-0301-Bekistingsplan bestaande toestand - 14999-SBE-TE-XXX-PLA-CD-0302-Bekistingsplan af te breken toestand - 14999-SBE-TE-XXX-PLA-CD-0303-Bekistingsplan aanpassingen bestaande tunnel - 14999-SBE-TE-XXX-PLA-CD-0304-Bekistingsplan nieuwe toestand - 14999-SBE-TE-XXX-PLA-CD-0305-Bekistingsplan details

LEGENDE			
	Ter plaatse gestort beton		Dragend metselwerk
	Bestaand beton		Niet-dragend metselwerk
	Prefab. beton		Zuiverheidslaag
	Ongewapend beton		Staal
	Voorgespannen beton		Synthetisch materiaal / rubber / plastic
	Colloïdaal beton		Isolatie

OPMERKINGEN	
<u>Algemene opmerkingen</u>	
<ul style="list-style-type: none">- Maten in mm, tenzij anders vermeld.- Peilmaten in meters t.o.v. T.A.W., tenzij anders vermeld.- Alle technologische wapeningen worden uitgevoerd in overeenstemming met de Technische Voorlichting TV 260 Vastwerk voor gewapend beton, WTCB, uitgave september 2017.- Kwaliteiten geldig voor alle elementen, tenzij anders vermeld.	
<u>Beton</u>	Stenkteklasse : C35/45 Omgevingklasse : EEL Betondekking : 60mm
	Max. korrelgrootte : 22mm
<u>Wapeningstaal</u>	Staven : BE 500 S Netten : DE 500 BS
	

SBE							
A SBE Sint-Niklaas (HQ) Slachthuisstraat 71 9100 Sint-Niklaas (BE) T +32 3 777 95 19 E info@sbe-engineering.be W www.sbe-engineering.com							
BOUWHEER	Sogent Volderstraat 1 Gent						
AAANNEEMER	-						
PROJECT	14999 Fietstunnel de Loop Gent						
TITEL	Wapeningsplan Nieuw gedeelte fietstunnel Moot D Pompput						
WIJZIGINGEN	Rev.	Datum	Omschrijving	Opmaak	Controle	Goedgek.	
	0	16.08.2024	Eerste uitgave	HKD	MVA	GVP	
FORMAAT	A0						
SCHAAL	14999						
1/50	SBE						
PROJECT	TE						
AUTEUR	XXX						
FASE	PLA						
ZONE	RE						
DOC. TYPE	0403						
DISCIPLINE	0						
DOC. NR.							
REV.							