

1- ontwerpplannen, snedes en gevels

2 - ontwerpkeuzes en impact op datacenter

3 - voorgestelde aanpassingen

4 - timing en proces

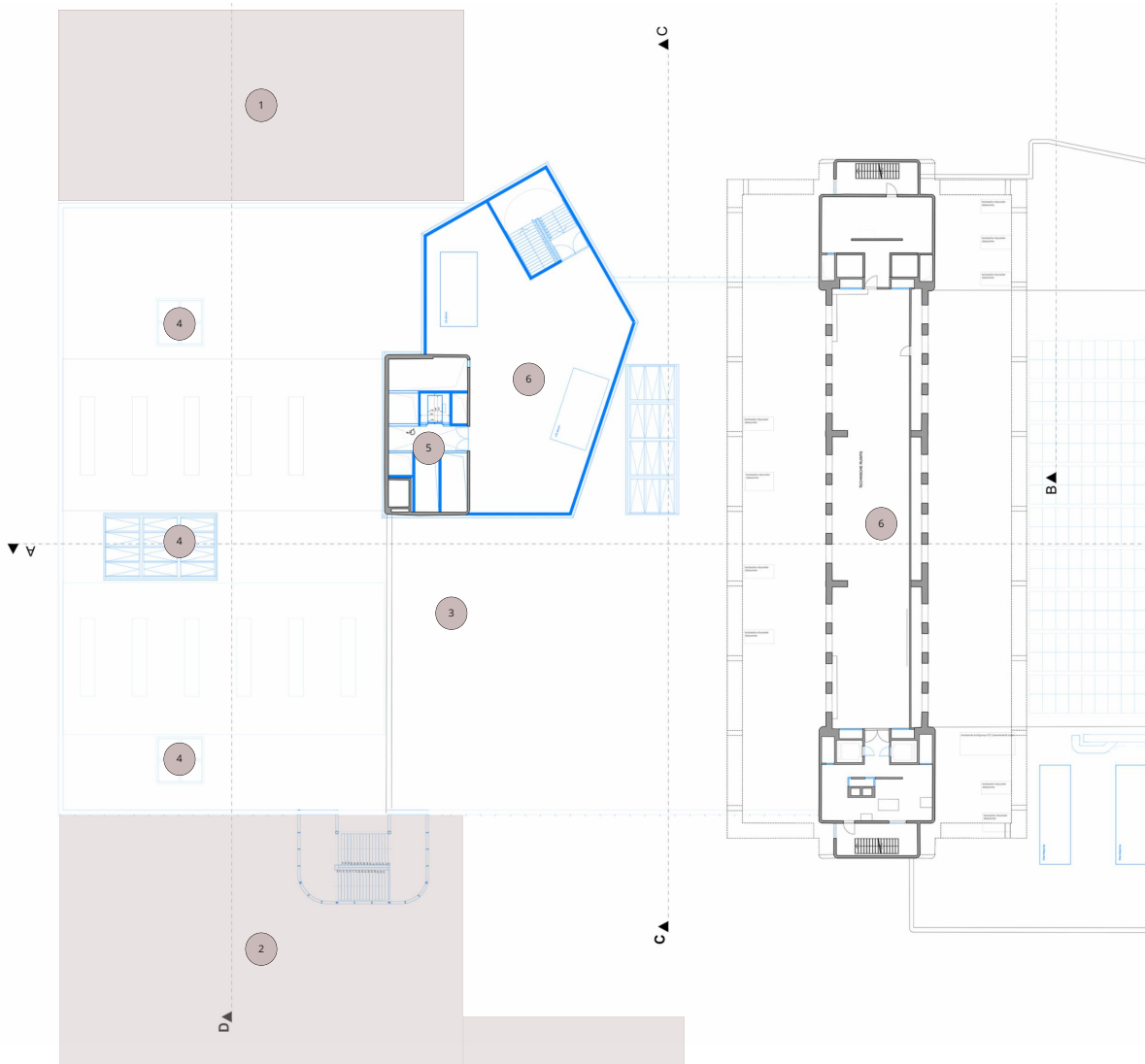
1- plannen, snedes en gevels

2 - ontwerpkeuzes en condities

3 - voorgestelde aanpassingen datacenter

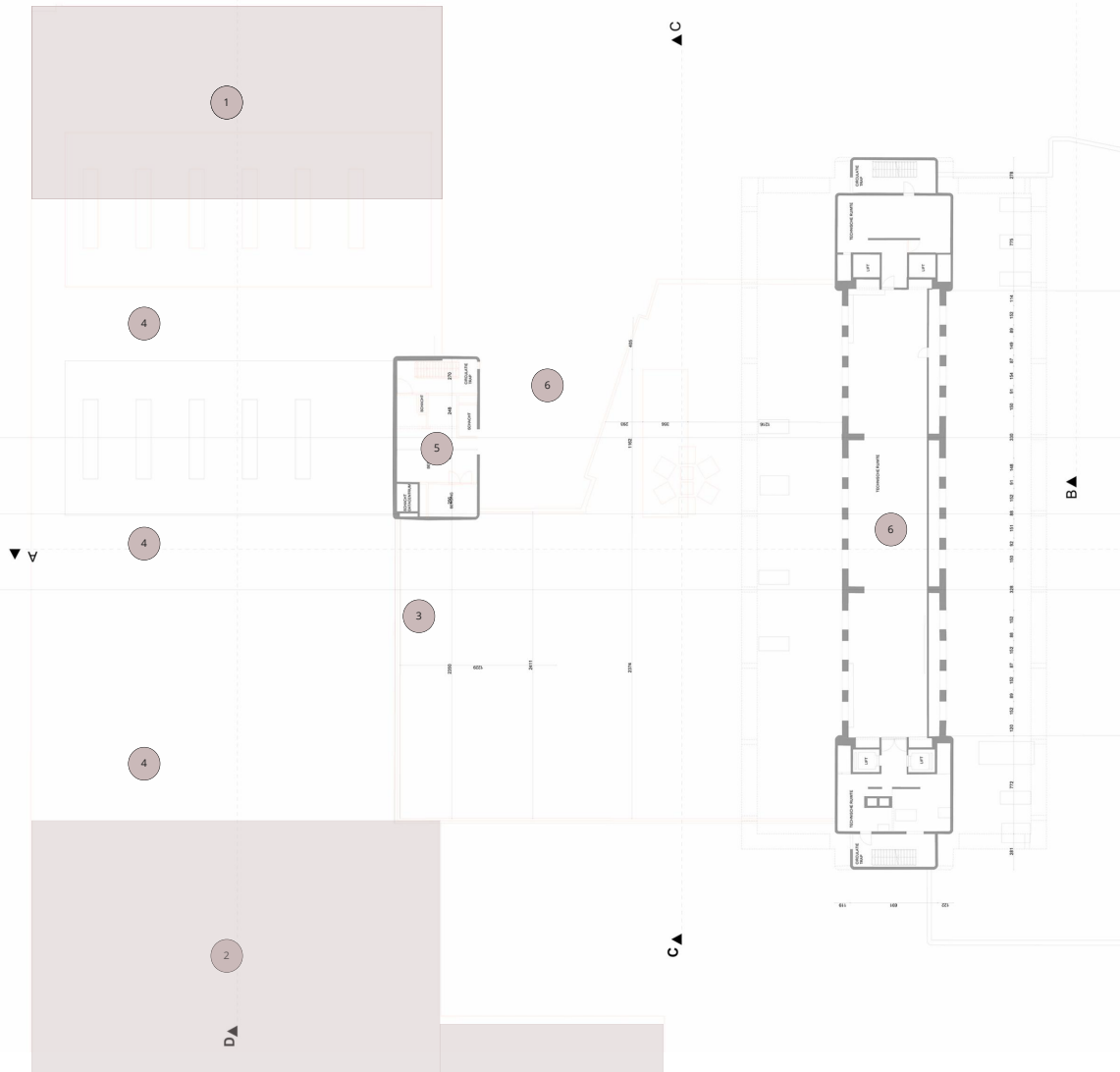
4 - timing en proces

ONTWERP RECONVERSIE ICC - NIEUWE TOESTAND - PLAN +3



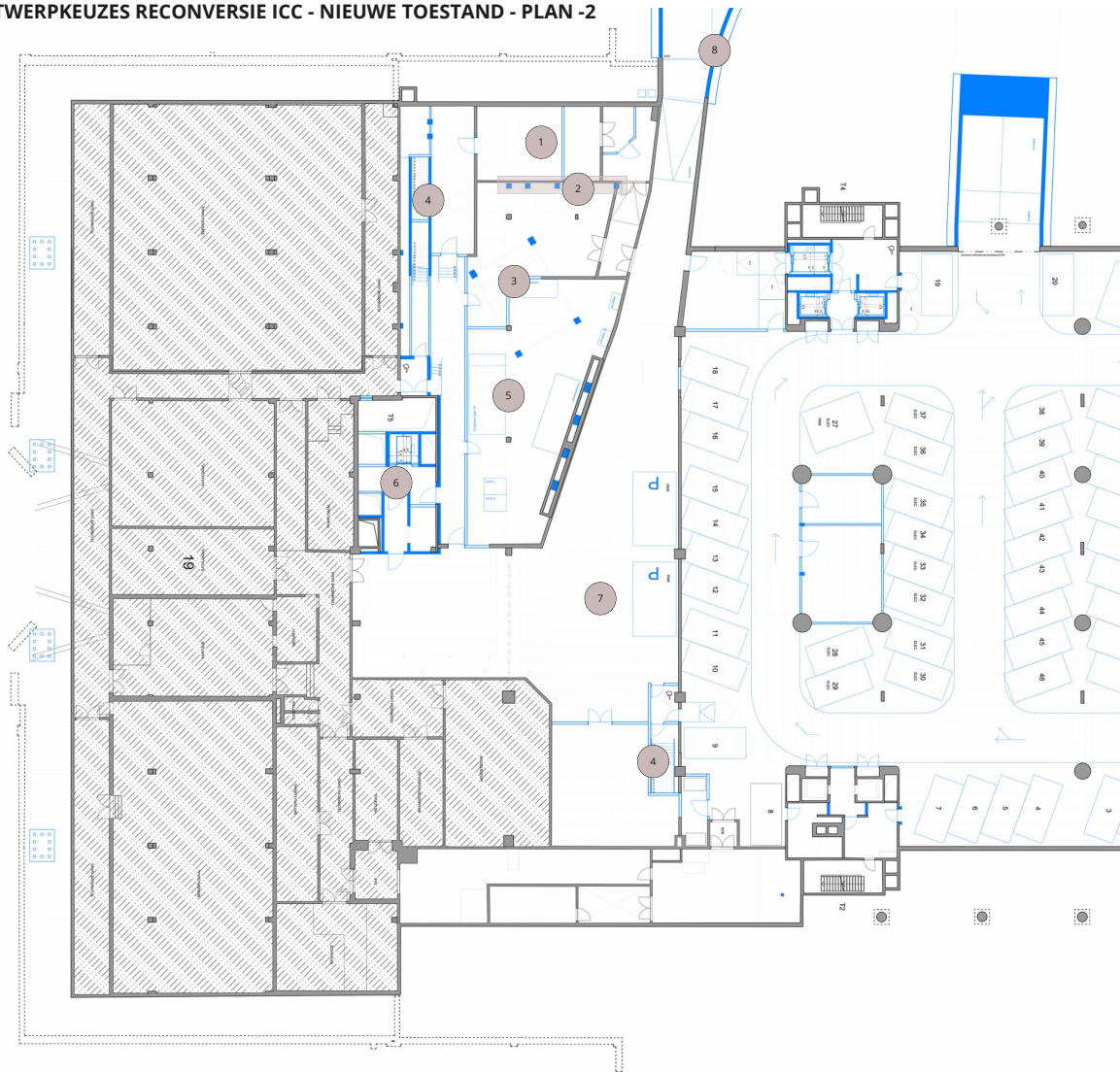
- 1 afbraak oostelijke 2 traveen ICC + maken nieuwe gevel zie snede DD'
- 2 afbraak azaleanhal en tussenschakel + maken nieuwe gevel
- 3 isoleren volledig dakenlandschap
- 4 natuurlijke RWA via 3 nieuwe daklichten boven antichambre en BO-rooms op +1.
- 5 herinrichting toren TS.
- 6 Technische lokalen ICC

ONTWERP RECONVERSIE ICC - AFBRAAK - PLAN +3



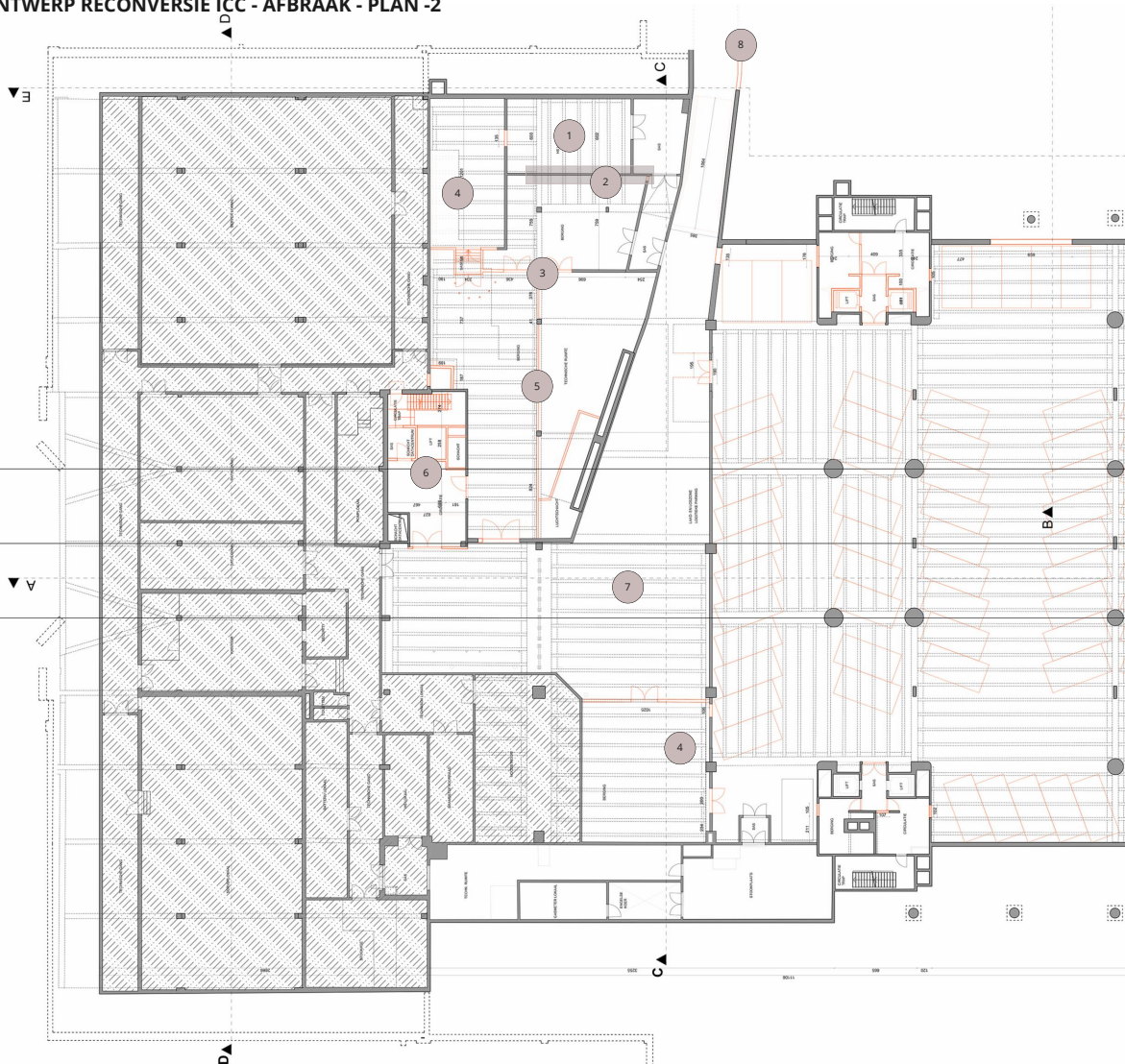
- 1 afbraak oostelijke 2 traveen ICC + maken nieuwe gevel
- 2 afbraak azaleanhal en tussenschakel + maken nieuwe gevel
- 3 isoleren volledig dakenlandschap
- 4 natuurlijke RWA via 3 nieuwe daklichten boven antichambre en BO-rooms op +1.
- 5 herinrichting toren T5.
- 6 Technische lokalen ICC

ONTWERPKEUZES RECONVERSIE ICC - NIEUWE TOESTAND - PLAN -2



- 1 aanpassen gemengd hoogspanningslokaal tot opgesplitst hoogspanningslokaal ICC + Fluvius
- 2 nieuwe structuur en fundering tbv bestaande structuur ivf hogere verkeersbelasting (44ton truck)
- 3 nieuwe structuur en fundering van nieuwe trapcirculatie Toren oost.
- 4 nieuwe evacuatietrappen
- 5 herinrichting technische lokalen en bergingen tbv ICC
- 6 herorganisatie Toren T5 tbv ICC. Voorzien van nieuwe liften en nieuwe technische schachten.
- 7 Laad- en loszone - 4m vrije hoogte
- 8 nieuwe eengemaakte tunnel

ONTWERP RECONVERSIE ICC - AFBRAAK - PLAN -2



- 1 aanpassen gemengd hoogspanningslokaal tot opgesplitst hoogspanningslokaal ICC + Fluvius
- 2 nieuwe structuur en fundering tbv bestaande structuur ifv hogere verkeersbelasting (44ton truck)
- 3 nieuwe structuur en fundering van nieuwe trapcirculatie Toren oost.
- 4 nieuwe evacuatielappen
- 5 herinrichting technische lokalen en bergingen tbv ICC
- 6 herorganisatie Toren T5 tbv ICC. Voorzien van nieuwe liften en nieuwe technische schachten.
- 7 Laad- en loszone - streefdoel 4m vrije hoogte
- 8 nieuwe eengemaakte tunnel

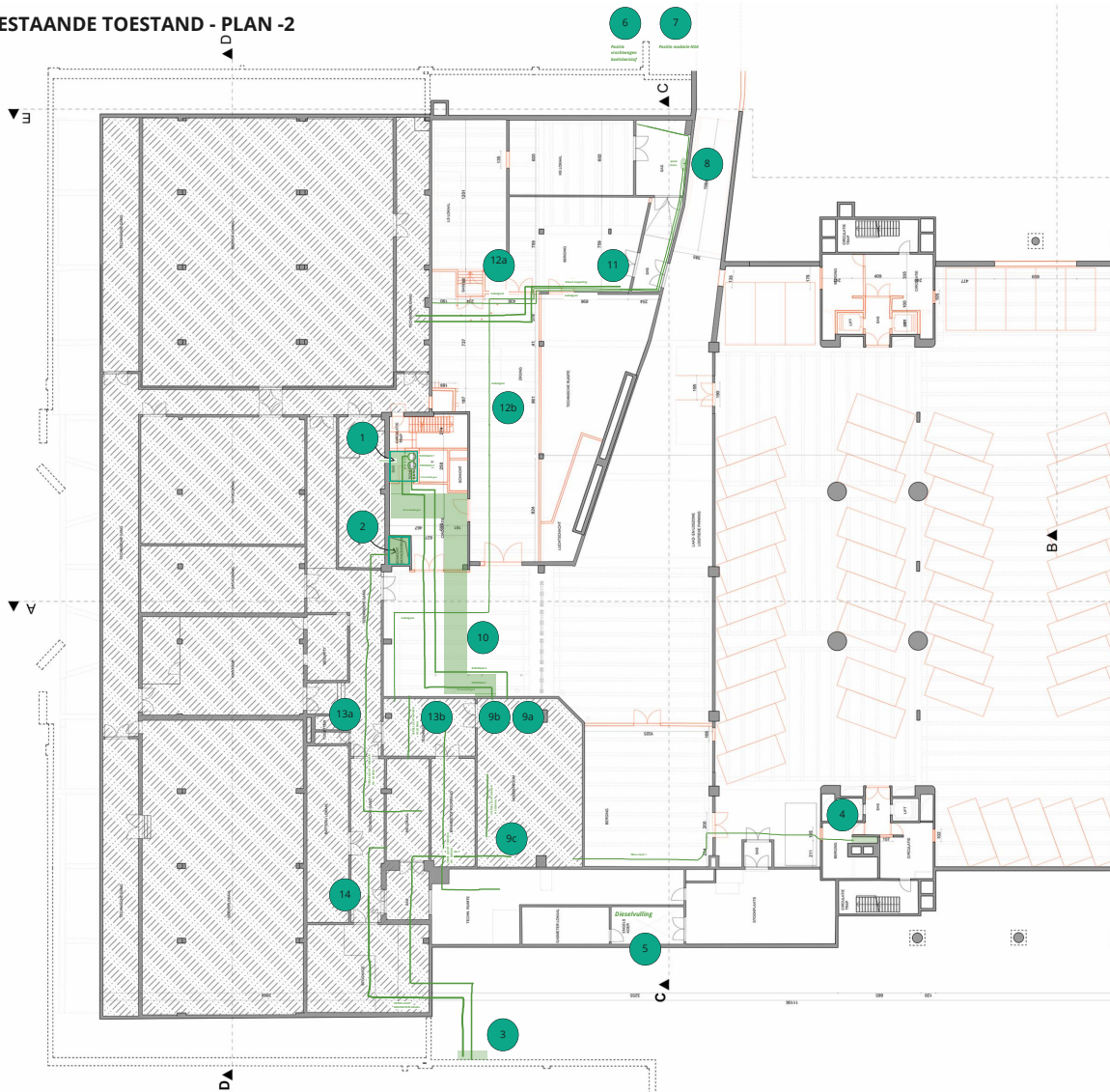
1- plannen, snedes en gevels

2 - ontwerpkeuzes en condities

3 - voorgestelde aanpassingen datacenter

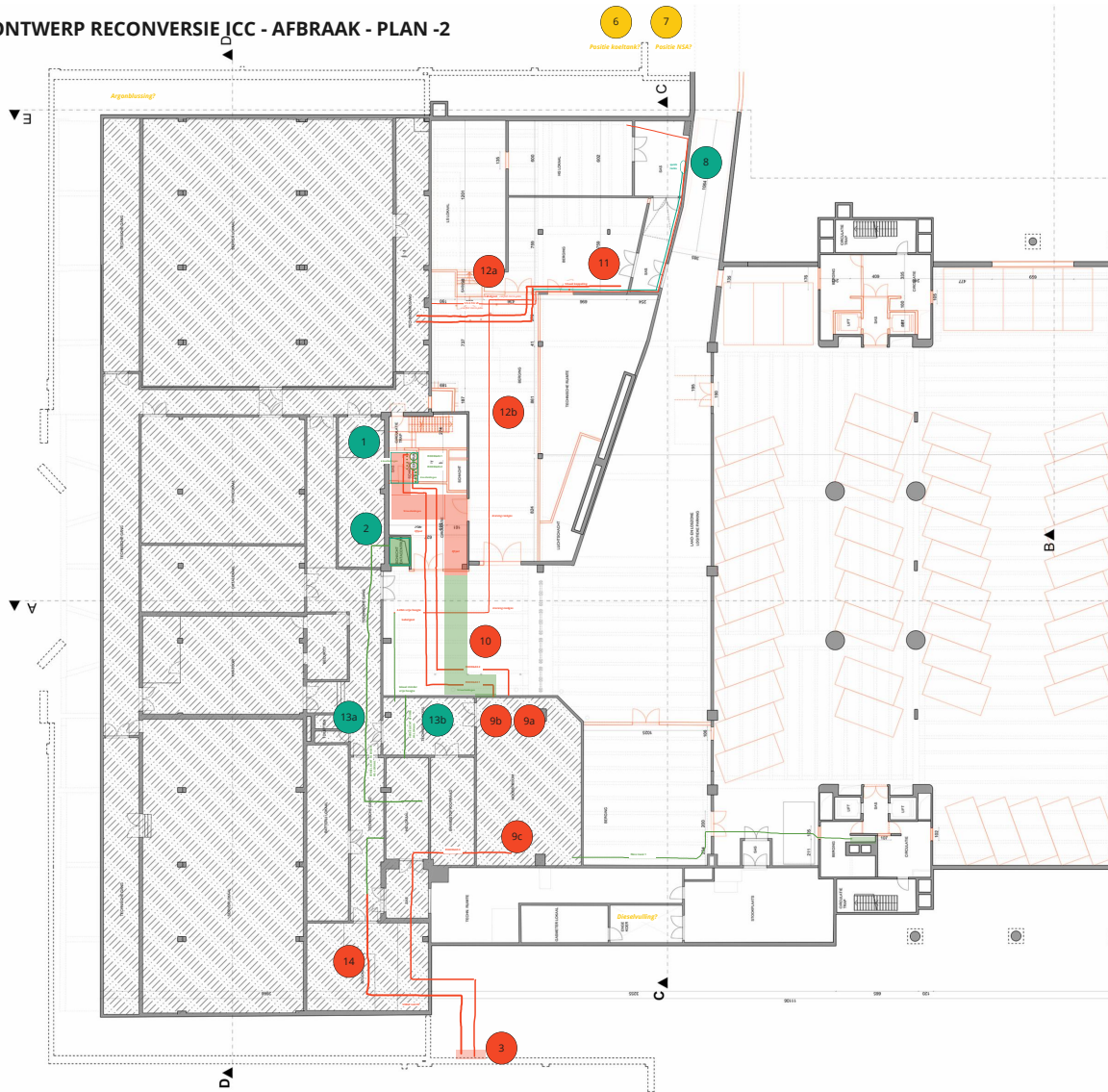
4 - timing en proces

BESTAANDE TOESTAND - PLAN -2



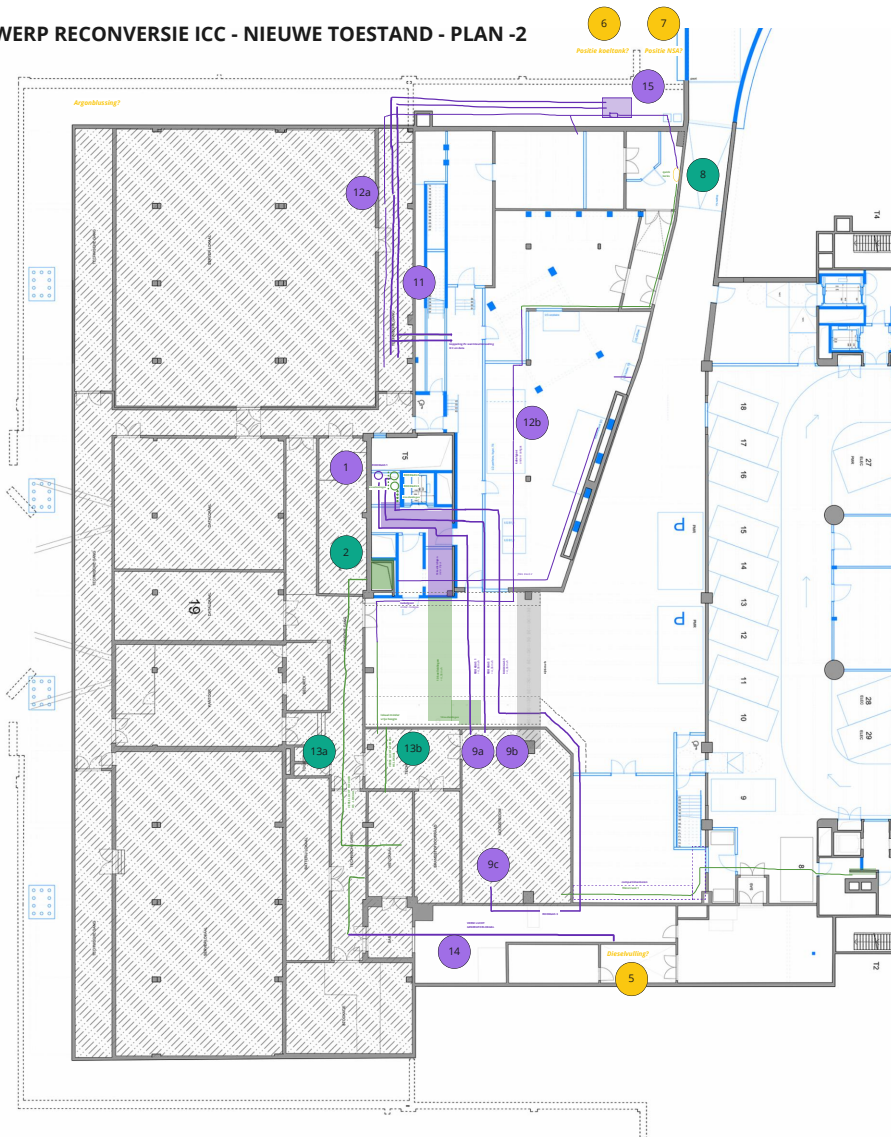
- 1 schacht 1
 - rookgasafvoer 1 en 2
 - 10 koelleidingen vaste noodstroomaggregaat.
- 2 schacht 2
 - 4 koelleidingen datacenter
 - pulsie en extractie datacenter
 - fibre optics tracé nr 1
 - verse luchtname HV room
 - piping battery room
- 3 schacht 3
 - rookgasafvoer 1 en 3
 - verse lucht generatorlokaal
- 4 schacht 4
 - fibre optics
- 5 dieseevulling
- 6 positie vrachtwagen koelvoetstof
- 7 positie mobiele NSA
- 8 quicklocks
- 9a trace horizontaal rookgasafvoer 1
- 9b trace horizontaal rookgasafvoer 2
- 9c trace horizontaal rookgasafvoer 3
- 10 trace horizontaal 10 koelleidingen
- 11 vituuli koppeling / noodkoeling
- 12a kabelgoot: gedeelte verbinding HS lokaal ICC met HS lokaal DATA / gedeelte quicklockverbinding met HS lokaal
- 12b kabelgoot: verbinding QL en vaste NSA (ifv loadwerktesten)
- 13a verse lucht toevoer HS lokaal
- 13b lucht afvoer HS lokaal
- 14 verse lucht generatorlokaal

ONTWERP RECONVERSIE ICC - AFBRAAK - PLAN -2



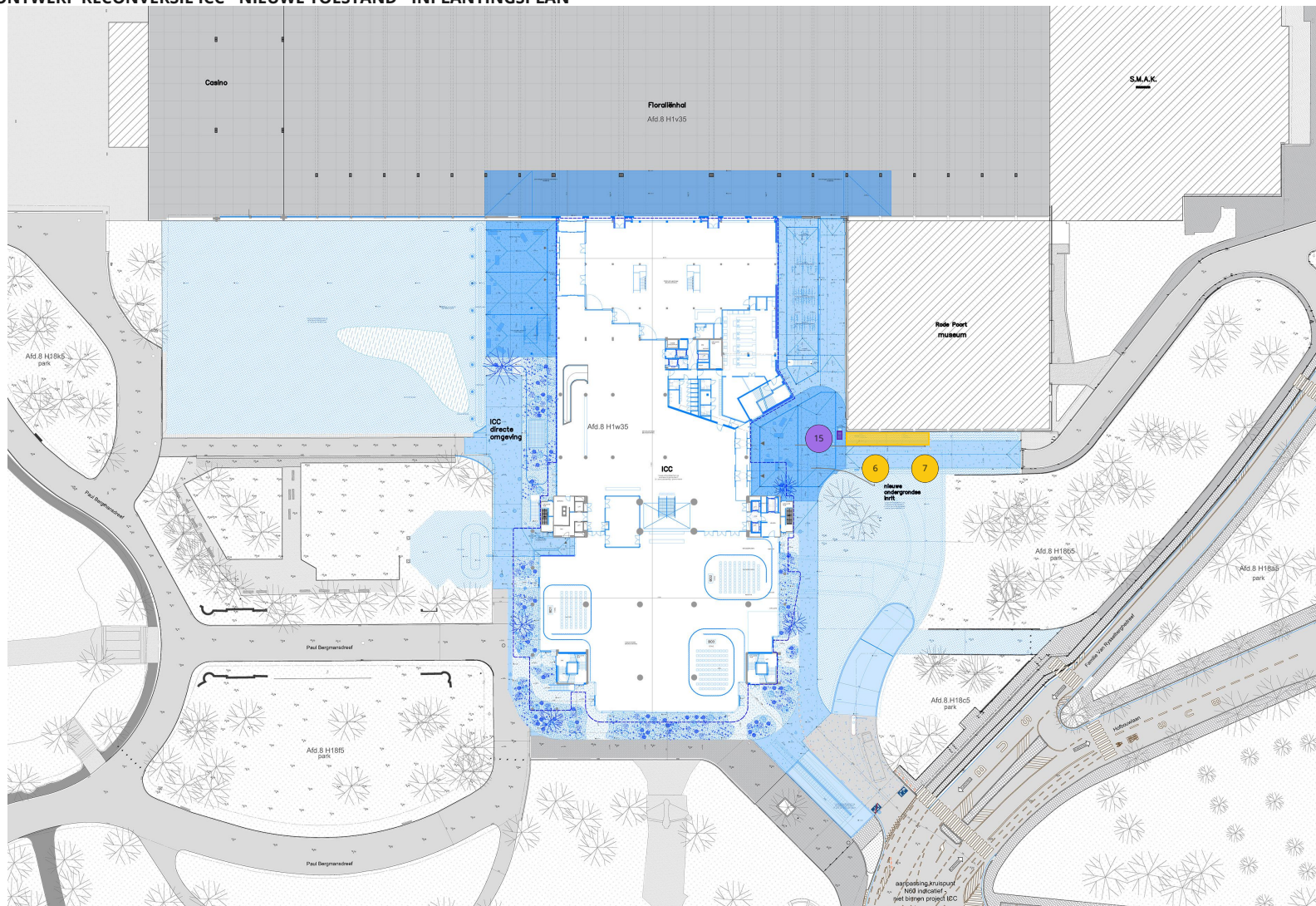
- 1 schacht 1
 - blijft behouden
 - echter de exacte lay-out van de schacht te herbekijken ivf kruisingen bovenaan.
- 2 schacht 2
 - blijft behouden.
- 3 schacht 3
 - afgebroken samen met azaleahal
- 4 schacht 4
 - fibre optics
- 5 diesevulling
 - afgebroken / westkant niet mogelijk
- 6 positie vrachtwagen + container koelvoelstof
 - te bepalen samen met omgevingsaanleg / oostkant - te concluderen.
- 7 positie containers mobiele NSA + loadwerkst container
 - te bepalen samen met omgevingsaanleg / oostkant- te concluderen.
- 8 quicklocks
 - te behouden
- 9a trace horizontaal rookgasafvoer 1
 - af te breken ivf nieuw trace
- 9b trace horizontaal rookgasafvoer 2
 - af te breken ivf nieuw trace
- 9c trace horizontaal rookgasafvoer 3
 - af te breken ivf nieuw tracé
- 10 trace horizontaal 10 koelleidingen
 - gedeeltelijk af te breken
- 11 vituul koppeling / noodkoeling
 - af te breken ivf funderingswerken en ivf bereikbaarheid koelwagen
- 12a kabelgoot 1 (cruciaal)
 - af te breken ivf funderingswerken
- 12b kabelgoot 2
 - gedeeltelijk af te breken
- 13a verse lucht toevoer HS lokaal
- 13b lucht afvoer HS lokaal
- 14 verse lucht generatorlokaal
 - gedeeltelijk af te breken

ONTWERP RECONVERSIE ICC - NIEUWE TOESTAND - PLAN -2

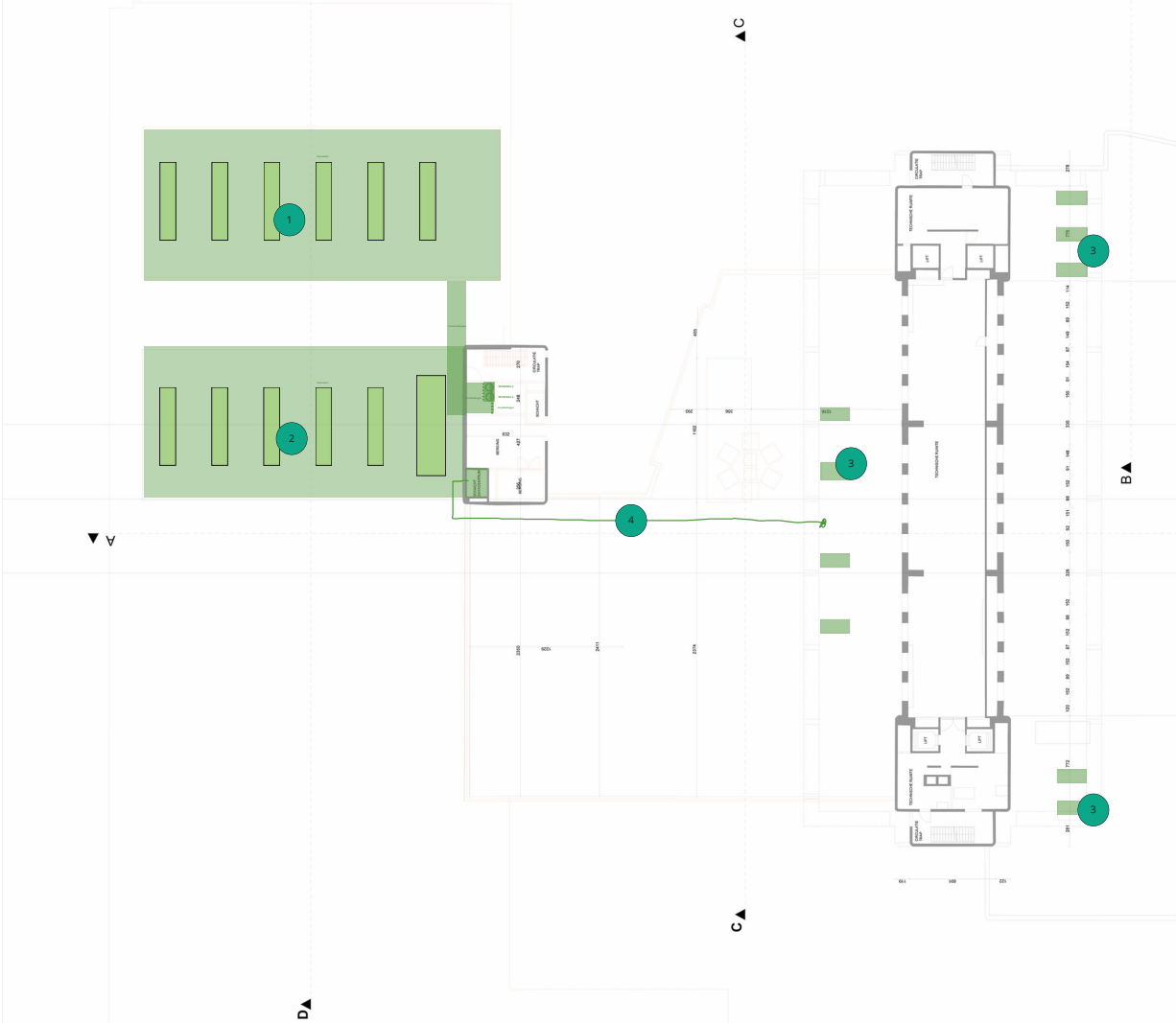


- 1 schacht 1
 - 3e rookgasafvoer komt erbij / de exacte lay out van de schacht te herbekijken ivf kruisingen bovenaan.
- 2 schacht 2
 - blijft behouden
- 4 schacht 4
 - fibre optics
- 5 dieselvulling
 - te bepalen samen met omgevingsaanleg / oostkant, te beoordelen of tankwag en in laad- en loszone geraakt. - te concluderen
- 6 positie vrachtwagen + container koelvoelstof
 - zone 2,5m breedte naast rode poort - te concluderen.
- 7 positie containers mobiele NSA + loadwerktest container
 - zone 2,5m breedte naast rode poort - te concluderen.
- 8 quicklocks
 - te behouden.
- 9a trace horizontaal rookgasafvoer 1
 - nieuw tracé ivf vrije hoogte
- 9b trace horizontaal rookgasafvoer 2
 - nieuw tracé ivf vrije hoogte
- 9c trace horizontaal rookgasafvoer 3
 - nieuw tracé ivf vrije hoogte
- 10 trace horizontaal 10 koelleidingen
 - gedeeltelijk nieuw tracé
- 11 vitaal koppeling / noodkoeling
 - nieuw tracé via technische caniveau ivf bereikbaarheid koelwag en, koppeling luik openbaar domein + koppeling binnen ivf warmteuitwisseling.
- 12a kabelgoot 1
 - nieuw tracé via technische caniveau.
- 12b kabelgoot 2
 - gedeeltelijk nieuw tracé
- 12a verse lucht toevoer HS lokaal
- 13b lucht afvoer HS lokaal
- 14 verse lucht generatorlokaal
 - gedeeltelijk nieuw trace
- 15 technische put (2x1m) met luik uitkomend in openbaar domein.
 - ivf aansluiting op quicklocks + aansluiting koelwag en
 - uitlaat argonblussing te integreren?

ONTWERP RECONVERSIE ICC - NIEUWE TOESTAND - INPLANTINGSPLAN



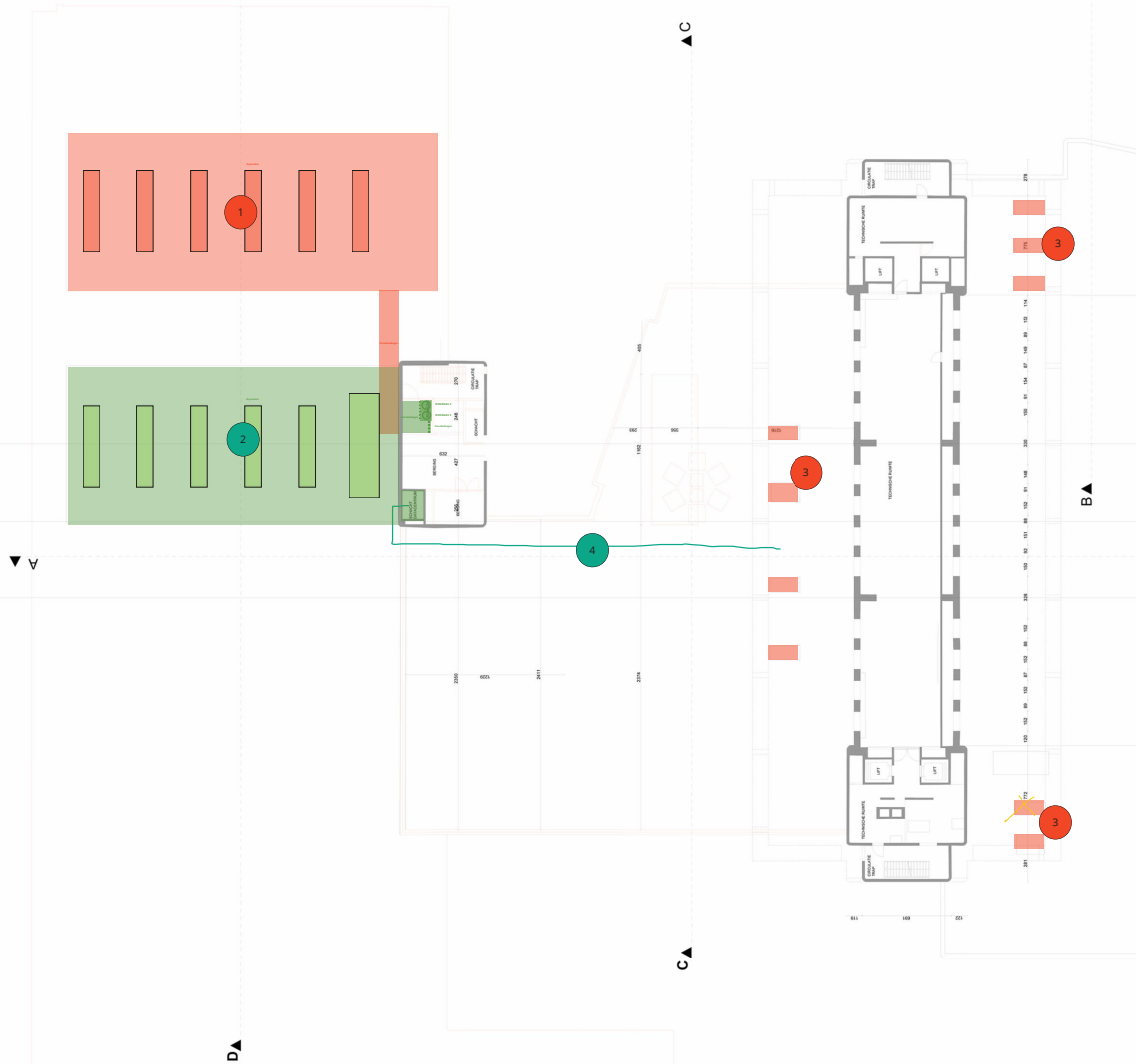
BESTAANDE TOESTAND - PLAN +3



- 1 plateau met 6 drycoolers
tbv datacenter min 2: data/battery and powerroom
- 2 plateau met 5 drycoolers :
tbv vaste NSA: 2 vr koeling lokaal, 3 vr machinekoeling NSA
-1 luchtgroep datacenter / 3 buitenunits VRF
- 3 diverse drycoolers ifv datacenter op +4
- 4 fiberoptics verbinding datacenter -2 en +4. Horizontaal
verloop bovenop het dak ICC

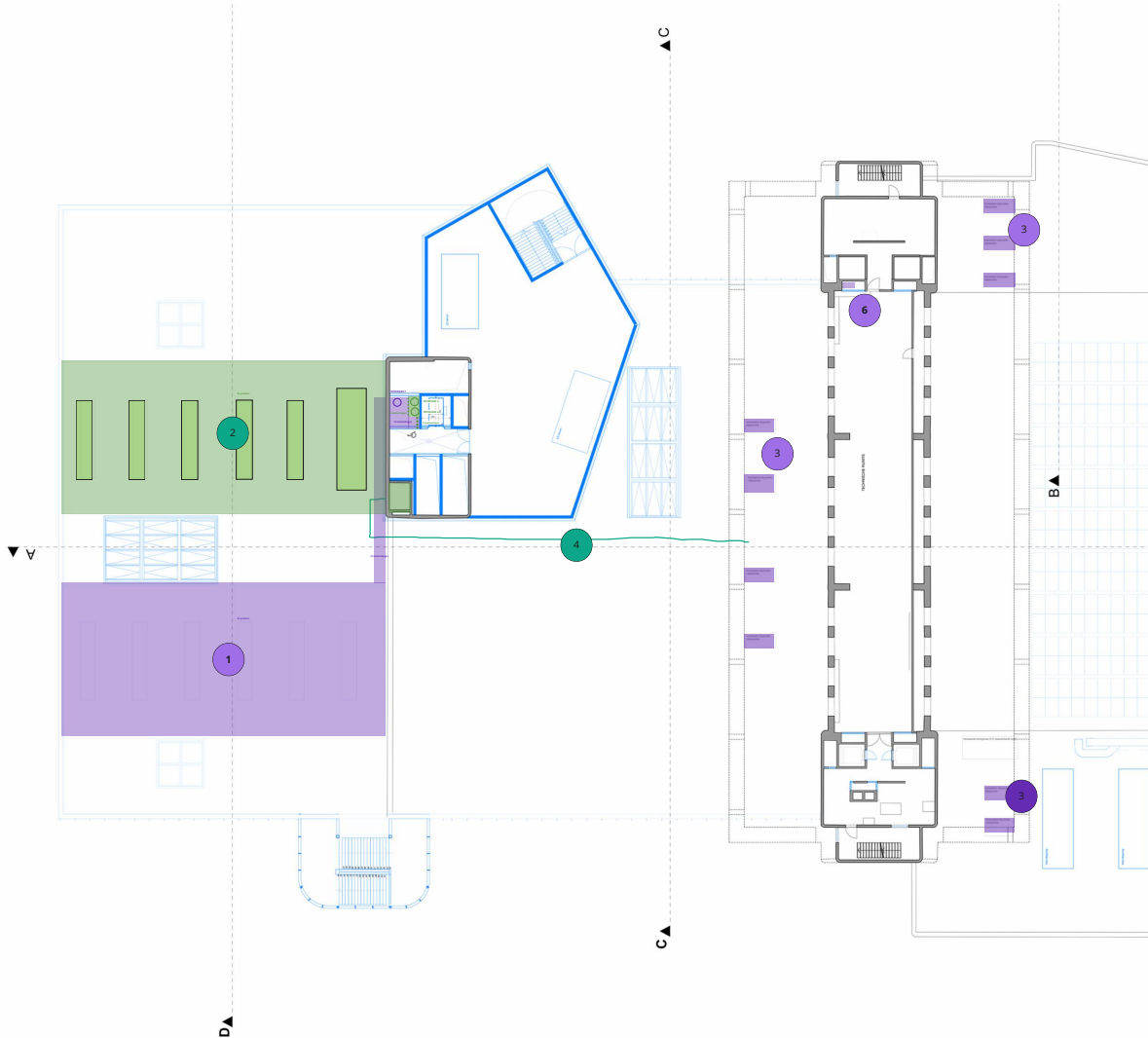


ONTWERP RECONVERSIE ICC - AFBRAAK - PLAN +3



- 1 plateau met 6 drycoolers
 - verplaatsing van drycoolers (1 per 1) naar nieuwe positie en afbraak plateau.
- 2 plateau met 5 drycoolers en LG datacenter
- 3 diverse drycoolers ifv datacenter op +4
 - Gefaseerde demontage ifv isoleren dak. (Aantal drycoolers zal bij start van de werken minder zijn dan nu op plan gezet)
- 4 fiberoptics verbinding datacenter -2 en +4.
 - Opheffen van bekabeling tijdens de werken isolatie van de daken.

ONTWERP RECONVERSIE ICC - NIEUWE TOESTAND - PLAN +3



- 1 plateau met 6 drycoolers
 - bouwen nieuw plateau en verplaatsen drycoolers 1 per 1.
- 2 plateau met 5 drycoolers
- 3 diverse drycoolers ifv datacenter op +4
 - Gefaseerde hermontage na isoleren dak. (Aantal drycoolers zal bij start van de werken minder zijn dan nu op plan gezet)
- 4 nieuw tracé via schacht. fiberoptics verbinding datacenter -2 en +4.